

GRIP

グリップ



RG 3~8

- ラチェットレンチ・60度片口めがねレンチのしの部分への取付使用。
- グリップが手にピッタリなじみ、滑らず、安全で、長時間の作業に最適。

■使用例



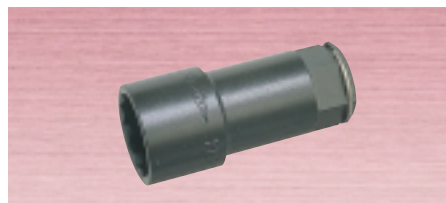
(mm)

品番	全長	外径	質量(g)	グリップに適合する各種レンチ類の品番とサイズ			メーカー希望小売価格
				RN (両口)	RH (片口)	KP	
RG 3	86	25	30	13×17・14×17	17		960
RG 4	102	28	50	17×19・17×21・17×22・19×21・19×22	19・21・22	17・19	1,170
RG 5	113	32	70	19×24・21×26・21×27・22×24・22×27・24×27	24・26・27	21・22・24	1,430
RG 6	125	36	90	24×30・26×32・27×30・27×32・32×35・32×36	30・32・35・36	24・26・27・30・32・35・36	1,560
RG 8	153	40	140	35×41・36×41・41×46	41・46	41・46	2,100

※下線サイズは、しの部分の加工が必要です。

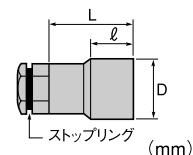
HS SOCKET

HSソケット



HS 17~32

- 狭い所、深い所のボルト・ナットの締め付けにラチェットレンチ、60度めがねレンチ等に差し込んでご使用ください。



■使用例



品番	呼び	差边角		L	ℓ	D	質量(g)	メーカー希望小売価格
		凸(六角)	凹(四角)					
HS 17	17	17	9.52(3/8)	53	20	24.0	80	1,460
HS 19	19	19	9.52(3/8)	53	20	26.5	100	1,610
HS 21	21	21	12.7(1/2)	58	24	29.0	130	1,700
HS 22	22	22	12.7(1/2)	58	24	30.5	130	1,960
HS 24	24	24	12.7(1/2)	58	24	33.0	150	2,350
HS 26	26	26	12.7(1/2)	63	28	36.0	220	2,510
HS 30	30	30	12.7(1/2)	63	28	41.0	260	3,250
HS 32	32	32	19.05(3/4)	68	32	43.5	300	3,360

SOCKET for ELECTRIC DRILL

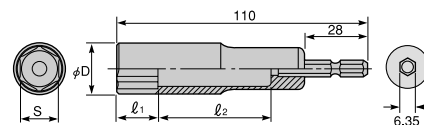
電動ドリル用ソケット (電ドリインパクト対応)



DS 17~21

- シャク部の特殊圧入方式(6角×6角)により、ねじれ強度及び耐衝撃性に優れ、最適な熱処理で耐久性抜群。
- 建築・土木・電設・設備工事等あらゆるボルトナットの着脱作業に最適。

■使用例

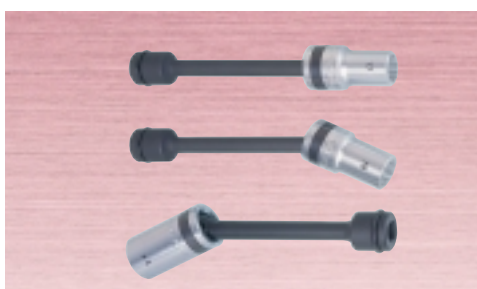


(mm)

品番	六角対辺 S	φD	ℓ ₁	ℓ ₂	質量(g)	メーカー希望小売価格
DS 17	17	23	18	49	115	1,060
DS 19	19	26	20	47	142	1,090
DS 21	21	28	22	45	165	1,190

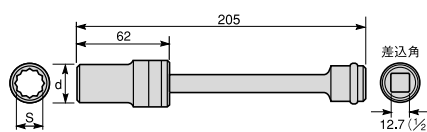
UNISOCKETS

ユニソケット (インパクトレンチ用)



US 17~24

- 鉄骨住宅の組立など狭い場所や深いところに最適。



(mm)

品番	S	d	適用ボルト・ナット		質量(g)	メーカー希望小売価格
			普通	小形		
US 17	17	25	M10	M12	380	2,970
US 19	19	27	M12	M14	390	2,970
US 24	24	34	M16	M18	510	3,520