

C CLAMP

シャコ万力 (バーコ型)

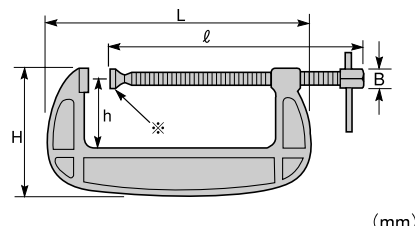


カチオン電着塗装

(防錆効果抜群)

BC 25~300

- 早締め用のハンドル付。
- ねじ頭部の六角にレンチ類で最後のひと締めにより、さらに確実な締め付けができる。



品番	呼び	最開大口	L	ℓ	H	h	B	質量 (kg)	保証荷重 (KN)	メーカー希望小売価格
BC 25	25	26.5	78	80	60	26	12	0.2	18.0	1,640
BC 38	38	40.0	99	98	69	31	12	0.3	20.0	1,830
BC 50	50	52.0	118	118	78	36	14	0.45	21.8	2,090
BC 75	75	77.5	157	152	96	46	17	0.8	27.3	2,760
BC 100	100	103.0	197	190	114	56	17	1.3	34.3	4,160
BC 125	125	128.5	237	225	131	66	19	1.7	39.2	5,320
BC 150	150	154.0	276	262	149	76	22	2.8	44.1	6,680
BC 200	200	205.0	346	324	174	92	22	4.2	49.0	10,090
BC 250	250	255.5	415	386	204	108	27	7.0	58.8	19,110
BC 300	300	306.5	485	451	230	124	27	9.0	68.6	29,300

※アダプター(ねじ先端部の受皿)は交換できます。(BC50~300)

C CLAMP(Light-weight and wide type)

シャコ万力 (C型) 軽量ワイドタイプ

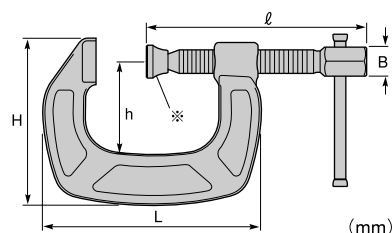


カチオン電着塗装

(防錆効果抜群)

EC 50~200

- 奥行きが深く、かつ軽量タイプ。
- 早締め用ハンドル付。かつ頭部六角にレンチ類でさらに確実な締め付けができる。

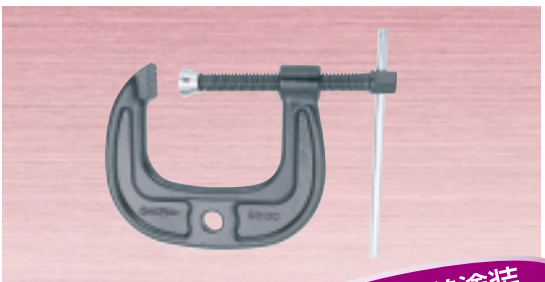


品番	呼び	最開大口	L	ℓ	H	h	B	質量 (kg)	保証荷重 (KN)	メーカー希望小売価格
EC 50	50	57	130	132	99	55	17	0.65	27.8	2,900
EC 75	75	82	172	170	134	80	17	1.3	33.1	3,870
EC 100	100	107	213	207	168	105	19	2.2	39.5	5,220
EC 125	125	132	251	243	204	130	22	3.5	44.4	7,500
EC 150	150	157	298	281	239	155	22	5.5	50.7	11,180
EC 200	200	209	381	348	306	205	27	9.5	57.1	24,950

※アダプター(ねじ先端部の受皿)は交換できます。(全サイズ)

C CLAMP(Heavy duty wide type)

シャコ万力 (C型) 強力ワイドタイプ

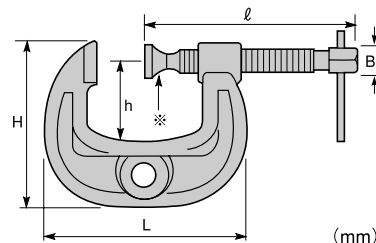


カチオン電着塗装

(防錆効果抜群)

CC 50~200

- 奥行きが深く、かつ強力型。
- 早締め用ハンドル付。かつ頭部六角にレンチ類でさらに確実な締め付けができる。



品番	呼び	最開大口	L	ℓ	H	h	B	質量 (kg)	保証荷重 (KN)	メーカー希望小売価格
CC 50	50	53.0	140	134	116	55	17	1.1	41.7	3,700
CC 75	75	78.0	182	165	152	80	19	1.9	46.6	4,710
CC 100	100	103.0	225	201	189	105	21	2.9	51.5	6,580
CC 125	125	128.0	267	237	225	130	22	4.3	56.4	9,640
CC 150	150	153.0	310	269	262	155	24	6.0	66.2	13,780
CC 200	200	204.0	395	336	335	205	27	12.0	76.0	32,260

※アダプター(ねじ先端部の受皿)は交換できます。(全サイズ)

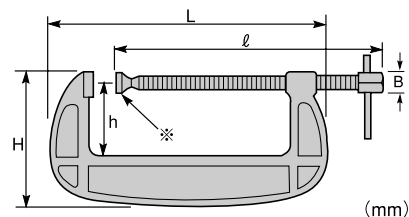
C CLAMP(Standard type)

シャコ万力 (普及型)



BC 50M~100M

- 早締め用のハンドル付。木材類の締め付けはこのハンドルでの締め付けで充分。
- ねじ頭部の六角にレンチ類で最後のひと締めにより、さらに確実な締め付けができる。



品番	呼び	最開大口	L	ℓ	H	h	B	質量 (kg)	保証荷重 (KN)	メーカー希望小売価格
BC 50M	50	52.0	118	118	78	36	14	0.45	21.8	1,380
BC 75M	75	77.5	157	152	96	46	17	0.8	27.3	1,810
BC 100M	100	103.0	197	190	114	56	17	1.3	34.3	2,760

※アダプター(ねじ先端部の受皿)は交換できます。(全サイズ)

●本体仕上: ニッケルめっき