

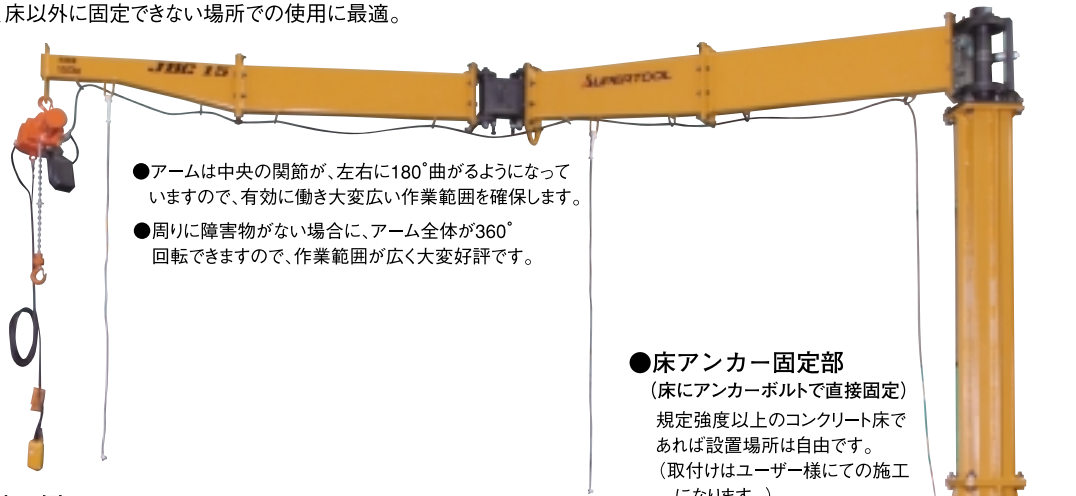
STATIONARY TYPE (ARM FOLDING TYPE)

ジブクレーン 床固定・アーム関節型

JBC 1520K~4840K

- 自在関節式
- コンクリート床の任意の場所にアンカーボルトで固定設置。
- 特長
 - 近くに固定する柱がなく、天井も高く、床以外に固定できない場所での使用に最適。
 - アームの組立・分解が非常に簡単。

●ホイス別売

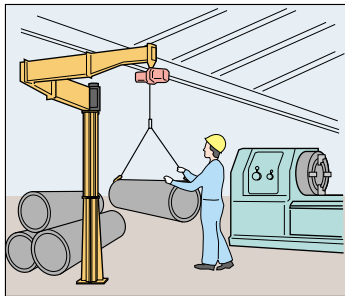


- アームは中央の関節が、左右に180°曲がるようになっていますので、有効に働き大変広い作業範囲を確保します。
- 周りに障害物がない場合に、アーム全体が360°回転できますので、作業範囲が広く大変好評です。

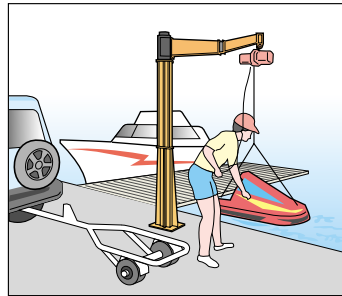
●床アンカー固定部

(床にアンカーボルトで直接固定)
規定強度以上のコンクリート床であれば設置場所は自由です。
(取付けはユーザー様にての施工になります。)

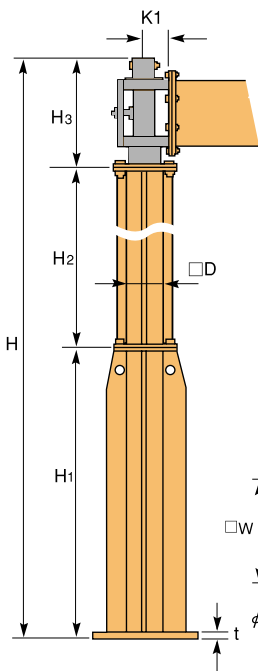
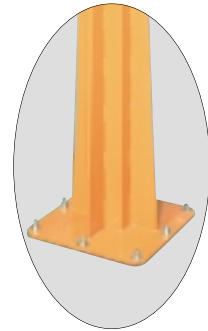
■使用例



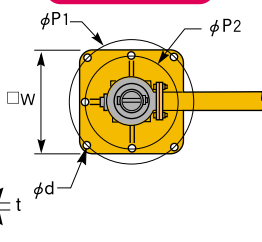
●大型旋盤等への加工物の取り付け、取り外しに、機械の横に設置して大変便利で作業効率を上げることができます。



●海・川・湖沼等のコンクリート岸壁に設置してワークの揚げ降ろしがラクにできます。

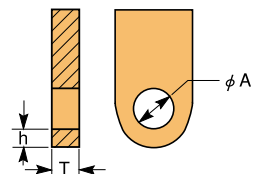


■床固定部寸法



品番	W	φP1	φP2	φd
JBC 1520K				
JBC 1530K	□500	φ600	φ450	φ20
JBC 1540K				
JBC 2520K				
JBC 2530K	□500	φ600	φ450	φ20
JBC 2540K				
JBC 4820K				
JBC 4830K	□600	φ700	φ550	φ24
JBC 4840K				

■ホイス取付部フック寸法



	φA	T	h
160kg	60	10	15
250kg	60	14	15
490kg	82	16	19

★掲載仕様以外に、ユーザーさまのご要望に応じまして、特注にて即刻対応いたしますのでご一報ください。

■能力・寸法表

品番	容量 (kg)	揚程 (m)	H	H1	H2	H3	t	D	アーム長 S (mm)	質量 (kg)	メーカー希望小売価格
JBC 1520K									1,987	284	373,700
JBC 1530K	160	3.0	3,260	1,430	1,430	400	18	150	2,987	314	415,900
JBC 1540K									3,987	332	426,300
JBC 2520K									1,968	377	454,400
JBC 2530K	250	3.0	3,250	1,385	1,385	480	18	180	2,968	420	501,800
JBC 2540K									3,968	443	512,300
JBC 4820K									1,958	575	708,800
JBC 4830K	490	3.0	3,355	1,400	1,400	555	25	200	2,958	640	783,300
JBC 4840K									3,958	675	805,300

■荷重センサー付

型式	品番	メーカー希望小売価格
床固定式	JBC 1520KS	447,900
	JBC 1530KS	490,500
	JBC 1540KS	500,400
	JBC 2520KS	528,500
	JBC 2530KS	576,400
	JBC 2540KS	587,100
	JBC 4820KS	782,900
	JBC 4830KS	858,000
JBC 4840KS	879,700	

※運賃及び施工費は別途請求させていただきます。