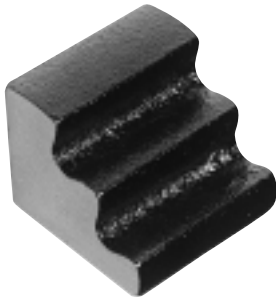


ステップブロック ひな段型

FW40~80

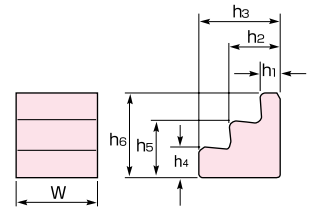


- 材 質 FC250
- 熱処理 焼鈍
- 仕 上 黒染



ステップブロックとユニクランプの組合せ

●タテ・ヨコに置き変えることにより、6段階の高さが得られる便利な受け台。
 押え金具を受ける面はアール付きで、本体が多少傾斜してもピッタリとフィット。



品 番	W	高さ6段階変化寸法						質量 kg	メーカー希望小売価格
		h ₁	h ₂	h ₃	h ₄	h ₅	h ₆		
FW 40	40	10	22	34	16	28	40	0.27	1,580
FW 50	50	13	28	43	20	35	50	0.47	1,800
FW 80	80	20	44	68	32	56	80	1.58	5,480

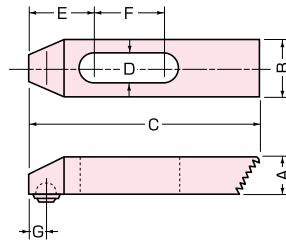
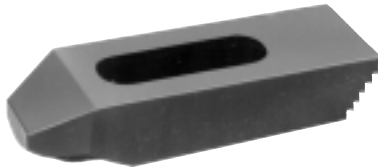
(mm)

ボールスイベル付ステップクランプ (2コ1組)

B25S38~10S10

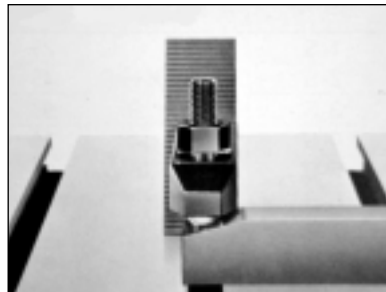


- 材 質 S45C
- 熱処理 焼入HRC35~47
- 仕 上 黒染

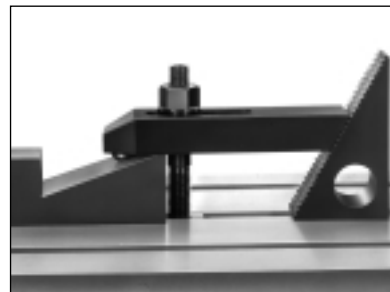
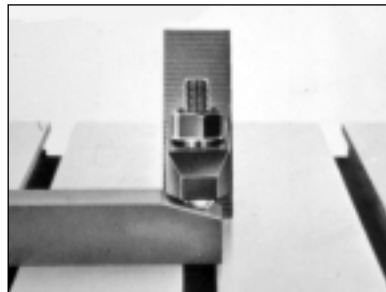
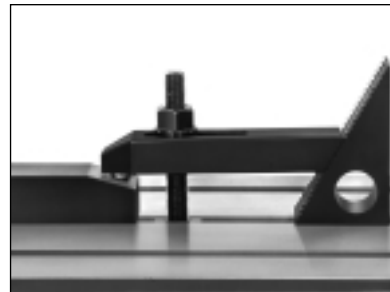


● 傾斜角ワークに対応できます。
 どのステップブロックとも組み
 合わせ可能です。

(例) 左右方向傾斜角度のクランプ (左右11°)



(例) 前方方向傾斜角度のクランプ



(mm)

品 番	A	B	C	D	E	F	G	適 合 ボ ル ト	質量kg (2コ1組)	メーカー希望小売価格 (2コ1組)
B25S38	12	25	63	10.6	18	19	6.5	M10	0.23	5,450
B60S38	19	28	150	10.6	30	50	12		0.97	8,890
B40S58	19	38	100	17	31	26	12	M22 M24	0.84	8,450
B60S10	30	50	150	25	43	38	16		2.62	15,090
B80S10	32	50	200	25	53	57	18		4.07	21,900
B10S10	38	50	250	25	60	64	18	6.00	26,780	