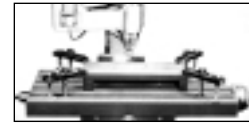
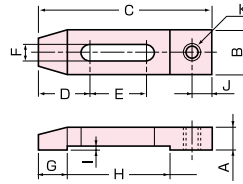


**治工具用クランプ (2コ1組)**

**JC1~4**



- 材 質 S45C
- 熱処理 焼入
- 仕 上 黒染



(mm)

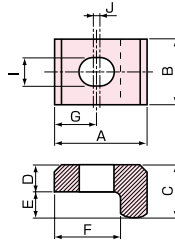
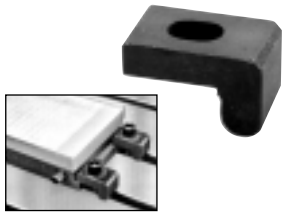
締付ボルト、FN、TN、受けねじ付

- 彫刻用、小物のクランプに最適です。

品番	A	B	C	D	E	F	G	H	I	J	K	適合ボルト	受けねじ	質量 (kg)	メーカー希望小売価格 (2コ1組)
JC1	9	22	90	25.5	33	7	7	60	0.5	10	M 6×1	M 6- 75	M 6-50	0.30	4,510
JC2	12	25	100	29.5	33	9	16	60	1	12	M 8×1.25	M 8- 90	M 8-60	0.52	5,000
JC3	16	25	115	33.5	39	11	18	76	1	15	M10×1.5	M10-100	M10-70	0.79	5,990
JC4	19	32	140	40.5	45	15	20	90	1.5	20	M14×2	M14-110	M14-80	1.59	9,080

**ソリッドクランプ**

**SC12~20**



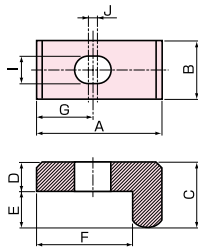
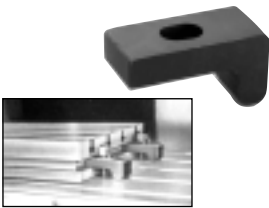
- 材 質 S45C
- 熱処理 焼入HRC30~35
- 仕 上 黒染

(mm)

品番	適合ボルト	A	B	C	D	E	F	G	I	J	質量 (g)	メーカー希望小売価格
SC12	M12	42	30	24	12	12	30	19	13	3	150	1,570
SC14	M14	53	32	32	16	16	37	23	15	5	220	1,620
SC16	M16	61	40	40	20	20	41	26	17	5	410	2,130
SC20	M20	74	50	50	25	25	49	32	21	5	800	2,680

**ソリッドクランプ ジグプレート取り付け用**

**SC1400~1800**



- 材 質 S45C
- 熱処理 焼入HRC30~35
- 仕 上 黒染

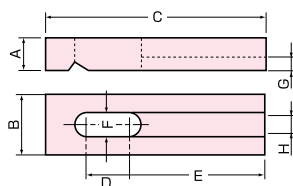
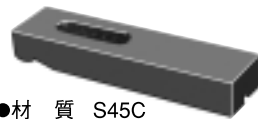
- ジグプレート取付専用のソリッドクランプです。

(mm)

品番	適合ボルト	A	B	C	D	E	F	G	I	J	質量 (g)	メーカー希望小売価格
SC1400	M14	69	32	38	16	20	53	31	15	5	310	2,670
SC1600	M16	80	43	39	17	20	58	35	17	5	530	3,100
SC1800	M18	80	43	39	17	20	58	35	19	5	510	3,540

**ヒールリセットストラップクランプ**

**HRC10~40**



- 材 質 S45C
- 熱処理 焼入HRC35~40
- 仕 上 黒染

- クランプリセットボルト (RBN) との組み合わせ使用が便利です。

(mm)

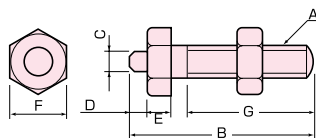
品番	A	B	C	D	E	F	G	H	質量 (g)	メーカー希望小売価格
HRC10	9	16	60	14	32	7	3	5	53	1,960
HRC20	12	25	90	18	53	11	4	9	164	2,580
HRC30	16	32	100	20	57	13	5	10	324	3,230
HRC40	19	38	115	22	64	17	6	12	515	4,410

**クランプリセットボルト**

**RBN6~16**

- ヒールリセットストラップクランプ (HRC) との組み合わせ使用に最適です。

(mm)



- 材 質 S45C
- 仕 上 黒染

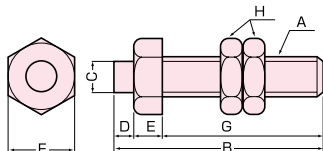
品番	A	B	C	D	E	F	G	質量 (g)	メーカー希望小売価格
RBN 6	M 6-1.0	32	4.5	4	4	10	20	9	1,250
RBN 8	M 8-1.25	50	8.5	5	5.5	13	30	24	1,460
RBN12	M12-1.75	60	9.5	6	10	19	36	66	1,990
RBN16	M16-2.0	70	11.0	7	10	24	45	136	2,220

**リセットボルト**

**RB1200・1600**

- 材 質 S45C
- 熱処理 焼入HRC35
- 仕 上 黒染

(mm)



品番	A	B	C	D	E	F	G	H	質量 (g)	メーカー希望小売価格
RB1200	M12-1.75	75	9.5	6	9	19	60	12MJN	89	1,620
RB1600	M16-2.0	80	11	7	10	24	63	16MJN	169	1,930