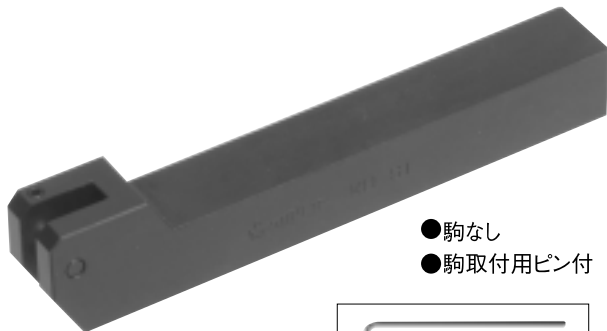


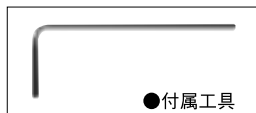
転造ローレットホルダー S1型

KHS1

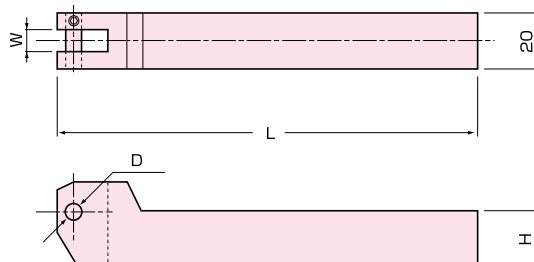
国内標準ローレット駒平目用



- 駒なし
- 駒取付用ピン付



●付属工具



(mm)

| 品番 | W | D | H | L | 加工範囲 | 適応ローレット駒 | 質量 g | メーカー希望小売価格 |
|------|-----|-----|----|-----|----------|------------|------|------------|
| KHS1 | 6.5 | 4.7 | 20 | 147 | φ10~φ250 | KNSF14~F50 | 420 | 8,130 |

転造オートスライドローレットホルダー

KHN

小径加工 アヤ目用



- オートスライドローレットホルダーKHタイプの小径サイズ版で、上下スライド方式の自動調芯機構付です。
①取付簡単 ②正確な位置決め不要
③きれいな仕上がり という特長は同じです。
- 外径12mmのローレット駒を採用。
小径素材に対応…素材との最適接触を実現し、転造力の低減及び安定化を図りました。
ローレット加工時の素材の変形をより小さなものとすると共に、きれいなローレット目を安定加工する事ができます。

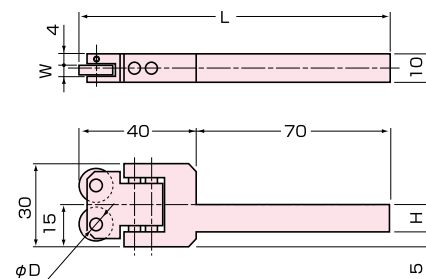
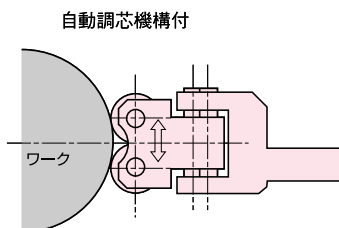
- シャンクの上面が2個のローレット駒の取付中心と一致するタイプです。

- ローレット駒の配置を片側に偏らせていることにより、段付部付近までの加工も容易にしています。

- 細目 (KNPRL0.6) 駒付



●付属工具



(mm)

| 品番 | W | D | H | L | 加工範囲 | 適応ローレット駒 | 質量 g | メーカー希望小売価格 |
|-----|---|---|----|-----|--------|--------------|------|------------|
| KHN | 4 | 5 | 10 | 110 | φ3~φ30 | KNPRL1.0~0.5 | 110 | 15,170 |

パハロ
 バイト
 トホル
 ダー
 駒