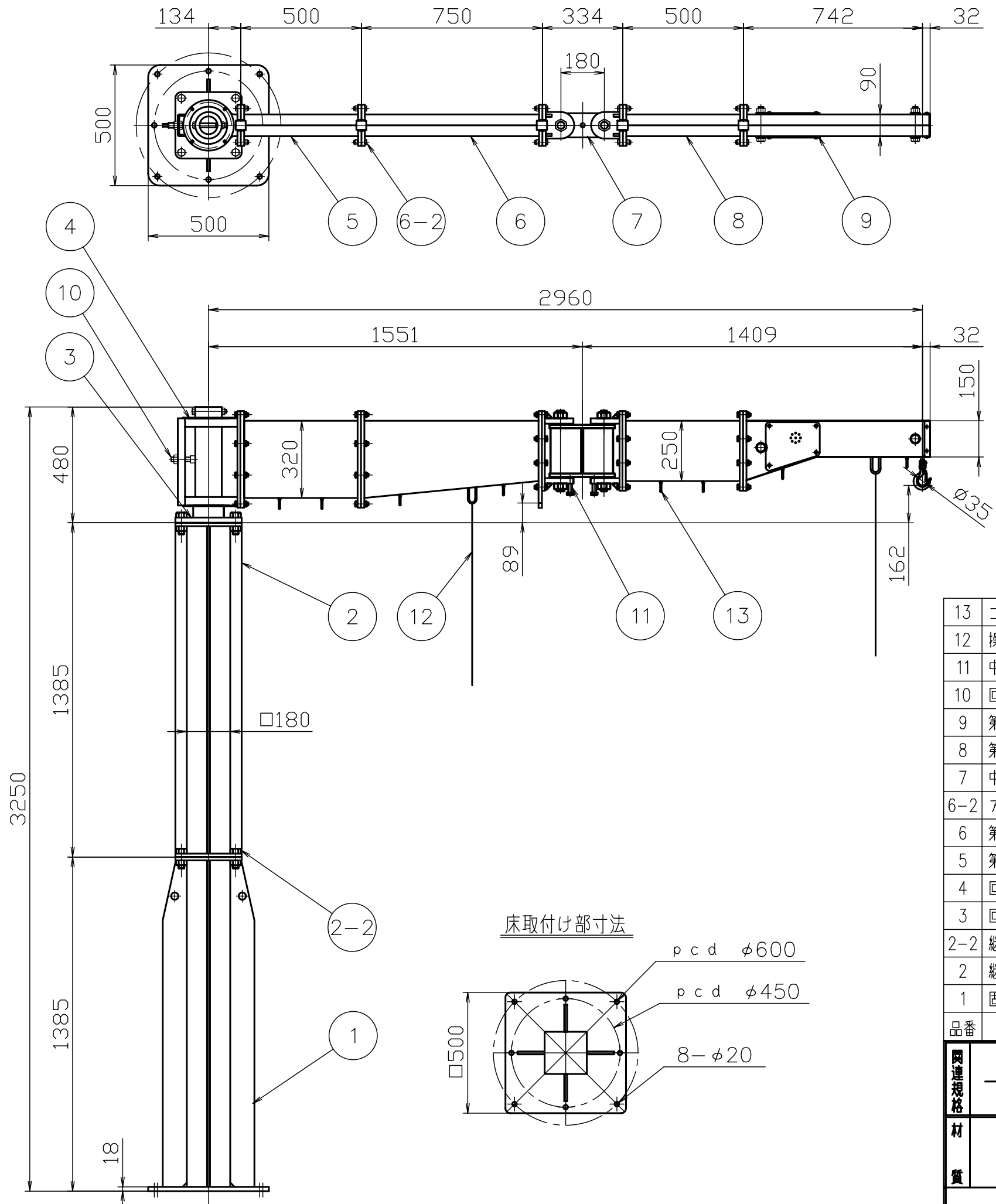
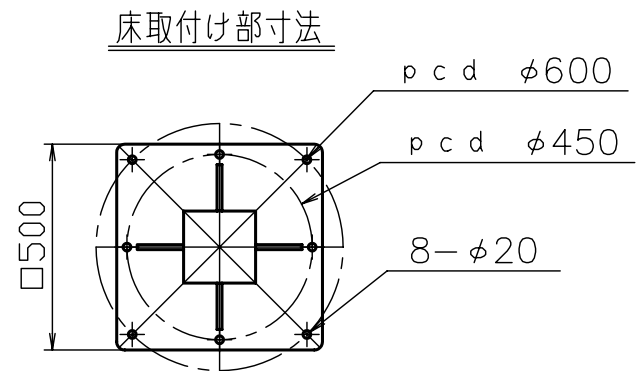


記号	年月日	訂正記事	係



品番：JBC2530KS
 容量：250kg
 自重：425kg

13	コードフック	SUS304	—	8		
12	操作ロープ	クレモナロープ	—	2	白色	φ8x1.5m
11	中間ブレーキ	SS400	—	2	リン酸マンガン化成被膜処理	M16
10	回転部ブレーキ	SCM435	—	1		M20
9	第4アーム	SS400	—	1	黄色塗装	マンセル5YR6/13
8	第3アーム	SS400	—	1		
7	中間アーム	SS400	—	1	リン酸マンガン化成被膜処理	
6-2	アーム用ボルト	SCM435	—	40set		M12(10.9T)
6	第2アーム	SS400	—	1	黄色塗装	マンセル5YR6/13
5	第1アーム	SS400	—	1		
4	回転部	SS400	—	1	リン酸マンガン化成被膜処理	
3	回転柱	STKM13A	—	1		M20(10.9T)
2-2	継ぎ柱用ボルト	SCM435	—	8set		
2	継ぎ柱	STKR400	—	1	黄色塗装	マンセル5YR6/13
1	固定柱	STKR400	—	1		
品番	部品名	材質	硬さ	数量	外観	備考



関連規格	製品規格	品名	床固定式ジブクレーン (荷重センサー付) JBC2530KS	日付	平成19年 1月 5日		
	材質	上記	かたさ	上記	図番	JBC2530KS	尺度 1:20
					承認	検印	検印 設計