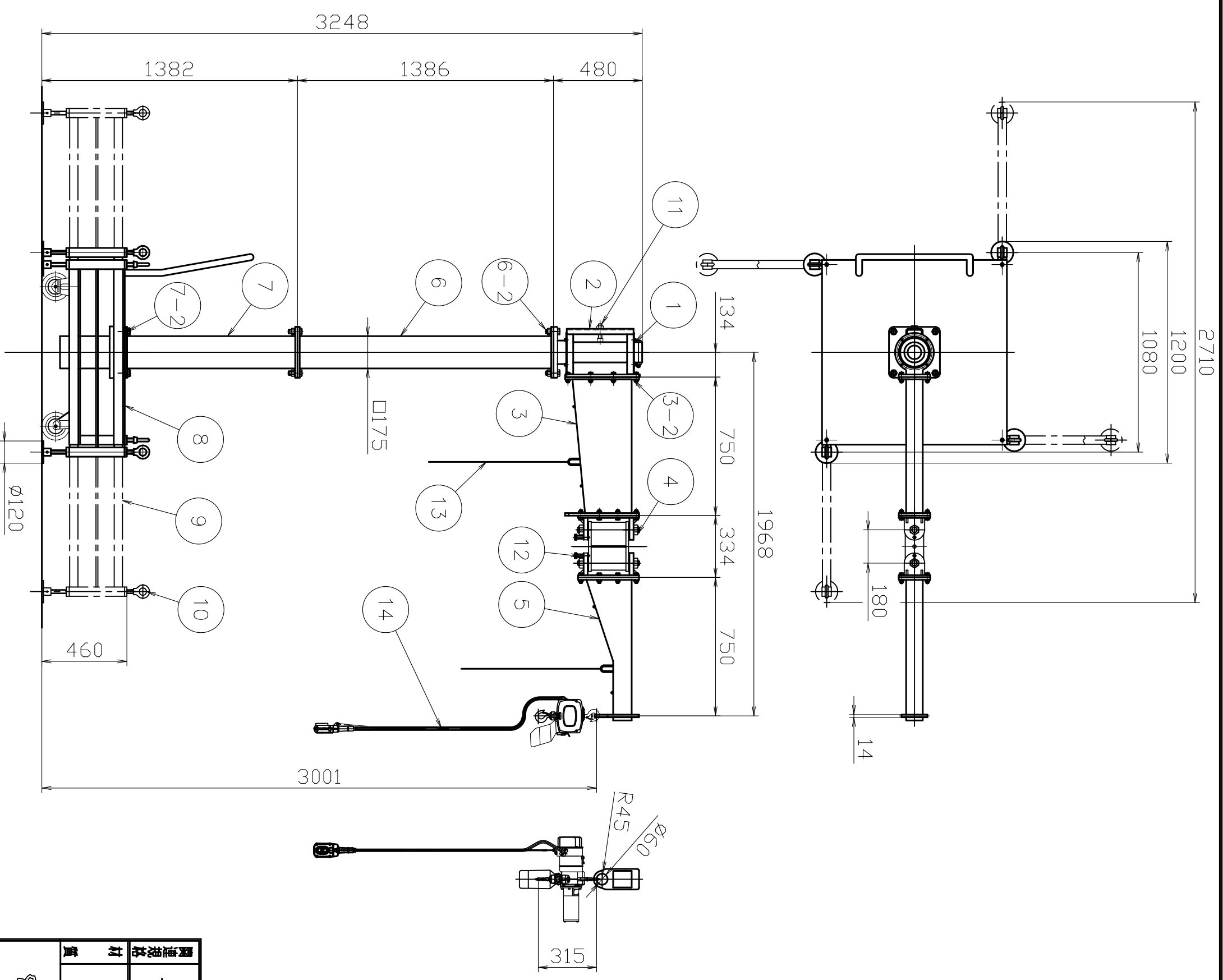


記号	年月日	訂正記事	係

品番 JBCT2020C  
 つり上げ荷重 200kg  
 自重 668kg

- 注意1) 使用時は、必ず、フットリガーを出して下さい。  
 2) 使用時は、フットリガーねじで突っ張り車輪をうかして下さい。  
 3) 台車移動時は必ずフレーム部が、動かない様に固定して下さい。  
 4) 荷を吊ったままでの台車移動は、絶対にしないで下さい。  
 5) ジブクレーンの容量は、チェーンブロック・治具等の重量を引いた範囲でご利用下さい。

14 電気チェーンブロック  
 αSB-025 単相100V  
 揚程 3m  
 速度 4・10m/min (2速)  
 2点押釦 コード長さ3m  
 電源コード 10m  
 モーター出力 0.6kw 定格電流 14A  
 ブロック間最小距離 315



品番	部品名	材質	硬さ	数量	外観	備考
13	操作ローラ	クレモナローラ	—	2	白色	48x1.5m
12	中間ローキ	SS400	—	2	—	M16
11	回転部ローキ	SS400	—	1	—	M20
10	フットリガーねじ	SS400	—	4	リン酸マンガン化成被膜処理	M20
9	フットリガー	STKR400	—	4	—	—
8	台車	SS400	—	1	黄色塗装	マンセル5YR6/13
7-2	台車柱用ボルト	強度区分10.9T	—	4set	リン酸マンガン化成被膜処理	M20(10.9T)
7	台車柱	STKR400	—	1	黄色塗装	マンセル5YR6/13
6-2	縦支柱用ボルト	強度区分10.9T	—	8set	リン酸マンガン化成被膜処理	M20(10.9T)
6	縦支柱	STKR400	—	1	黄色塗装	マンセル5YR6/13
5	第4フレーム	SS400	—	1	—	—
4	中間フレーム	SS400	—	1	—	—
3-2	フレーム用ボルト	強度区分10.9T	—	24set	リン酸マンガン化成被膜処理	M12(10.9T)
3	第2フレーム	SS400	—	1	黄色塗装	マンセル5YR6/13
2	回転部	SS400	—	1	—	—
1	回転柱	STKM13A	—	1	リン酸マンガン化成被膜処理	—

製造規格	品名	移動式ジブクレーン	日付	2019年 3月15日
材質	名	JBCT2020C	図番	JBCT2020C
上記	かたぎ	上記	承認	検印
			検印	設計