

HW165

HW105A

HW・HW105A

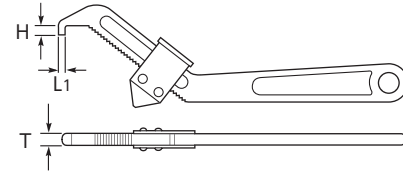
フックスパナ

HOOK SPANNER

▶ 特長

- 溝/穴付き丸ナットの締め付け取り外し専用スパナ。

▶ 使用例

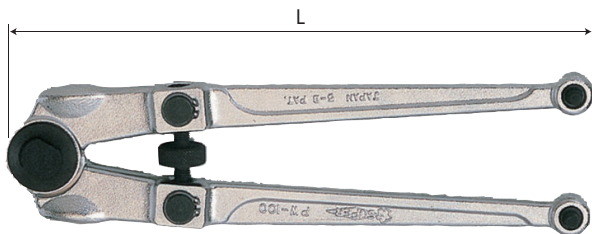


■スタンダード型

品番	くわえられる丸ナット径 (mm)	サイズ(mm)				質量(g)	メーカー希望小売価格
		L	L1	H	T		
HW105	35~105	270	4.0	6.5	8	350	¥4,550
HW165	95~165	365	6.5	8	10	680	¥8,710

■先端丸型

品番	くわえられる丸ナット径 (mm)	サイズ(mm)				質量(g)	メーカー希望小売価格
		L	L1	H	T		
HW105A	35~105	270	φ6	6.5	8	350	¥5,160



PW100・PWA・PWB

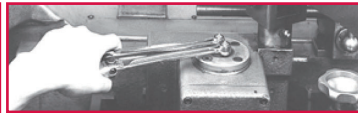
ピンスパナ

PIN SPANNER

▶ 特長

- ピン穴付き丸ナットの締め付け取り外し専用のスパナです。
- 柄部の後部回転部分への打撃ショック(片手ハンマー)による使用可能設計。
- 先端部の口開きは、本体後部中央のローレット駒を回すことにより、18~100mmまで簡単に調整できます。

▶ 使用例



▶ 付属品

- PWA・PWB各1組



品番	サイズ(mm)		質量(g)	メーカー希望小売価格
	口開き(ピンの中心)	L		
PW100	18~100	250	600	¥12,820



■ピン(2本1組)

品番	サイズ(mm)		メーカー希望小売価格
	細い方×太い方(ピンの直径)	ピンの長さ	
PWA	5×7	5.8×7.5	¥1,230
PWB	6×8	7×8	¥1,230

▶ 特長

- ピンを取り替えることにより使用用途が広がります。
- ピンには10mmの二面幅を設けていますので、スパナ等で簡単に交換できます。



- 材 質：S45C
- 熱処理：焼入35~37HRC
- 仕 上：黒染

PW

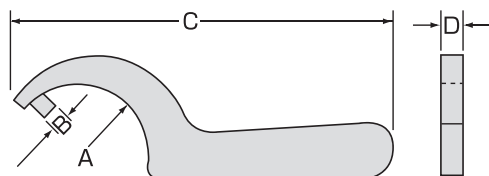
■ ピンレンチハンドル

PIN WRENCH HANDLE

▶ 特 長

- スクリューサポート専用工具です。

▶ 使用例



品 番	適合サポート	寸法(mm)				質量(g)	メーカー希望 小売価格
		A	B	C	D		
生産中止 PW457	FS150S・MSS165	22.5R	6.5	140	7	120	¥2,250
PW508	FS250S・FS300S・MSS265	25.0R	7.5	150	8	120	¥2,670

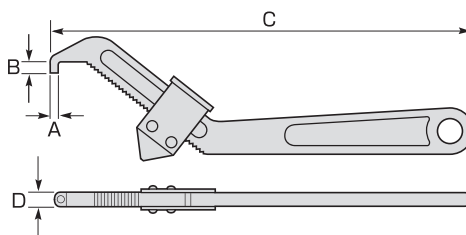
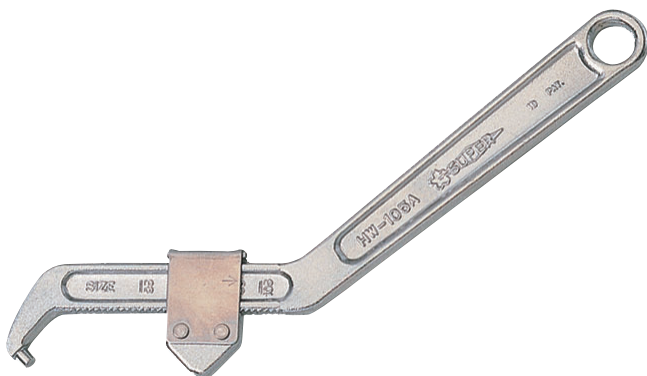
HW105A

■ フックスパナ 先端丸型

HOOK SPANNER

▶ 特 長

- 穴付き丸ナットの締め付け取り外し専用スパナ。



品 番	寸法(mm)					質量(g)	メーカー希望 小売価格
	くわえられる丸ナット径	A	B	C	D		
HW105A	35~105	φ6	6.5	270	8	350	¥5,160