

スクリーカムクランプ

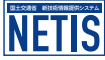
SDC-S

スクリーカムクランプ(ダブル・アイ型)
<ツイストカム式> PAT.

吊上げ・吊下げ・ヨコ引き・反転等
あらゆる作業ができる万能型

特長

- スクリーと円形カム(特殊スプリング式)の締め付け機構で
無負荷状態でもクランプは確実なグリップを保持し負荷中の
耐振性も抜群。
- 締め付け確認マークは蓄光塗装で視認性抜群。



使用動画は
こちら!

品 番	容量 (ton)	クランプ範囲 (mm)	質量 (kg)	メーカー希望 小売価格(税別)
SDC1S	1	0~40	3.6	62,130円
SDC2S	2	0~40	4.8	74,950円
SDC3.2S	3.2	0~40	7.0	96,560円
SDC6.3SRF	6.3	0~50	17.0	168,820円

SJC-S

スクリーカムクランプ(J型)
<ツイストカム式> PAT.

チェーンブロック・ホイスト等の
吊ピースに最適なクランプ

特長

- スクリーと円形カム(特殊スプリング式)の締め付け機構で無荷重状態でも
クランプは確実なグリップを保持。
- 締め付け確認マークは蓄光塗装で視認性抜群。



品 番	容量 (ton)	クランプ範囲 (mm)	質量 (kg)	メーカー希望 小売価格(税別)
SJC0.5S	0.5	0~25	1.7	32,520円
SJC1S	1	0~40	3.0	38,220円

SDC-N,-WN

スクリーカムクランプ(ダブル・アイ型)

吊上げ・吊下げ・ヨコ引き・反転等あらゆる作業ができる万能型

▶ツイストカム式以外の特長は「SDC-S(RF)」と同等です。

品 番	容量 (ton)	クランプ範囲 (mm)	質量 (kg)	メーカー希望 小売価格(税別)
SDC0.5NRF	0.5	0~25	2.0	35,180円
SDC1NRF	1	0~40	3.4	59,350円
SDC1.5WNRF	1.5	10~50	6.0	64,500円
SDC2N	2	0~40	4.5	67,050円
SDC3NRF	3	0~40	5.9	86,410円

SJC

スクリーカムクランプ(J型)

チェーンブロック・ホイスト等の吊ピースに最適なクランプ

▶ツイストカム式以外の特長は「SJC-S」と同等です。

品 番	容量 (ton)	クランプ範囲 (mm)	質量 (kg)	メーカー希望 小売価格(税別)
SJC0.5	0.5	0~25	1.6	19,810円
SJC1RF	1	0~40	2.6	23,320円
SJC2	2	0~40	3.8	40,950円
SJC3	3	0~40	4.8	45,250円

SSC-N

スクリーカムクランプ(シングル・アイ型) PAT.

頭上の梁等への取付時にも締め付け作業は、常に作業側で出来る!

品 番	容量 (ton)	クランプ範囲 (mm)	質量 (kg)	メーカー希望 小売価格(税別)
SSC0.5N	0.5	0~25	1.8	30,100円
SSC1N	1	0~40	3.2	35,390円
SSC2N	2	0~40	5.0	62,150円

注 文 書

特価品・特注品は対象外です。その他セールとは重複致しません。

■ユーザー様会社名

■業種

■メールアドレス(必須)

■電話番号

■経由販売店名

■ご担当者様名

■代

《個人情報の取扱いについて》

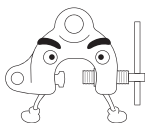
お客様からご提供いただいた個人情報・アンケート内容は、貴品の発送、製品情報、セール情報などお客様に有益と思われるサービスの情報提供、および弊社の商品開発のために利用させていただきます。お客様の同意なしに業務委託先以外の第三者に開示、提供することは一切ありません。

個人情報保護に対する基本方針

https://www.supertool.co.jp/privacy.php 以上の個人情報の取扱いについて同意の上、お名前、ご住所、必要事項をご記入ください。

株式会社 **スーパーツール**

https://www.supertool.co.jp/



■本社・工場 TEL.072-236-5521(代) FAX.072-236-5785 ■大阪支店 TEL.072-236-5526(代) FAX.072-236-3817
■東京支店 TEL.03-5750-2341(代) FAX.03-5750-2347 ■名古屋支店 TEL.052-323-0701(代) FAX.052-323-0720
■札幌 TEL.011-864-3581 FAX.011-864-3590 ■仙台 TEL.022-294-1922 FAX.022-285-1513
■広島 TEL.082-293-5570 FAX.082-293-5531 ■北関東 TEL.048-682-5000 FAX.048-682-5059
■福岡 TEL.092-431-1897 FAX.092-431-1909

2025.7

ユーザー様対象

吊クランプ2台(3台)お買い上げにつき、吊クランプを1台プレゼント!

鋼材用吊クランプ

2+1&3+1
キャンペーン

2025.7.16Wed.-10.15Wed.

S・M・A・R・T

スマート管理アプリ

RFID吊クランプ管理システム

吊クランプに埋め込まれたRFIDチップを読み取り、システムに登録することで、
点検整備状況等を1台ずつ管理できる国内初のサービスです。

キャンペーン対象製品は全て S・M・A・R・T対応!

S・M・A・R・T
特設サイト

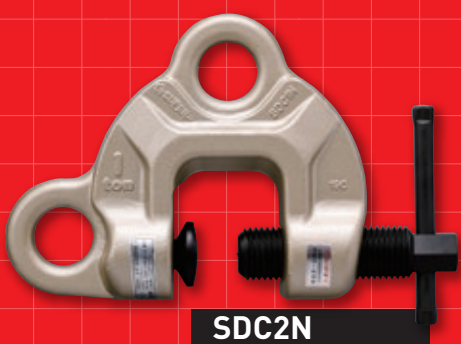


吊プレゼント用スーパー吊クランプ 機種選定計算方法

ご購入吊クランプ2台(3台)の合計金額の平均単価を計算していただき、この平均
単価以内の金額で、キャンペーン対象商品機種の中から好きな機種を1台選定
していただきます。

注意

- ※計算は全てメーカー希望小売価格にて行ってください。
- ※特別価格品は対象外とさせていただきます。
- ※限定数はお近くの支店・営業所へご確認ください。
- ※キャンペーン対象商品は、全て当社からの発送になります。

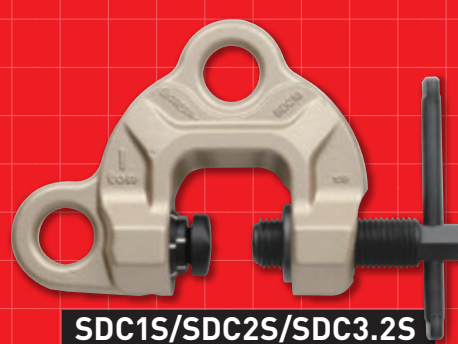


SDC2N

スクリーカムクランプ
(ダブル・アイ型)

2+1
対象製品

在庫限り! 製品の詳細は中面をご覧ください。



SDC1S/SDC2S/SDC3.2S

スクリーカムクランプ(ダブル・アイ型)



SJC2/SJC3

スクリーカムクランプ
(J型)



SVC1/SVC2

タテ吊クランプ
(開放ストッパー式)



HLC1WHN

ヨコ吊クランプ
(ロックハンドル式)



HLC1W

形鋼クランプ



SSC2N

スクリーカム
クランプ
(シングル・アイ型)

3+1対象製品は中面へ



2+1 & 3+1 対象製品

タテ・ヨコ兼用吊クランプ

GVC-R

タテ・ヨコ兼用吊クランプ(ロックハンドル式)

タテ吊・ヨコ吊兼用で使用可能。
平目カムを使用し、ガッチリクランプ

特長

- H形鋼やI形鋼はもちろん、平鋼板についても安定した吊り上げ作業が出来ます。
- スプリング式締め付けロック機構で、無負荷状態でもクランプは確実にグリップ。

GVC-R<カム・パッド：平目仕様>

品番	容量 (ton)	クランプ範囲 (mm)	質量 (kg)	メーカー希望 小売価格(税別)
GVC0.5RRF	0.5	0~20	2.6	64,610円
GVC1R	1	0~25	4.5	75,390円

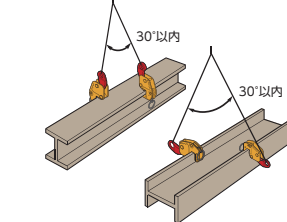
カム・パッド/平目



■使用例

安全上必ず2点吊り以上を
厳守して下さい。

形鋼の吊上げ



使用動画は
こちら!

タテ吊クランプ

SVC-H,-WH,-HN

タテ吊クランプ(ロックハンドル式)

鋼板等のタテ吊用標準型クランプ

特長

- 締め付けロック機構。(ロックハンドル式)

カム・パッド/十字・並目(P=3.0) カム・パッド/十字・細目(P=2.0)



SVC-H,-WH<カム・パッド：十字・並目仕様>

品番	容量 (ton)	クランプ範囲 (mm)	質量 (kg)	メーカー希望 小売価格(税別)
SVC0.5H	0.5	0~19	3	48,690円
SVC1H	1	0~25	6	71,170円
SVC3WH	3	25~60	15	132,430円
SVC5WH	5	25~65	25	217,150円

SVC-HN<カム・パッド：十字・細目仕様>

品番	容量 (ton)	クランプ範囲 (mm)	質量 (kg)	メーカー希望 小売価格(税別)
SVC0.5HN	0.5	0~19	3	51,130円
SVC1HN	1	0~25	6	74,730円

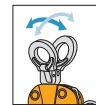
SVC-E

タテ吊クランプ(ロックハンドル式)(自在シャックルタイプ)

鋼板等のタテ吊りを主とした、
吊り方向を拡げた軽量タイプのクランプ

特長

- スプリング式締め付けロック機構で、無負荷状態でもクランプは確実にグリップ。
- 締め付けロック機構(ロックハンドル式)



シャックルはどの方向から引っ張っても、
カムがクランプする方向に働く全方向性
自在クランプ。

SVC-E<カム・パッド：十字・並目仕様>

品番	容量 (ton)	クランプ範囲 (mm)	質量 (kg)	メーカー希望 小売価格(税別)
SVC0.5ERF	0.5	0~19	2.1	46,120円
SVC1ERF	1	0~25	3.7	67,290円
SVC1.5E	1.5	0~28	5.5	78,850円
SVC2ERF	2	0~32	7	93,900円

SVC

タテ吊クランプ(開放ストッパー式)

鋼板等のタテ吊用クランプ(軽量・コンパクトタイプ)

特長

- 重要部分は全て本体に内蔵保護し突起物がなく、取扱い作業が簡単。
- ストッパーにより、カムを開放状態に保持し装着が簡単、かつストッパーのセットを外さないかぎり吊上げができないので安全確認が容易。

SVC<カム・パッド：十字・並目仕様>

品番	容量 (ton)	クランプ範囲 (mm)	質量 (kg)	メーカー希望 小売価格(税別)
SVC0.5	0.5	0~19	1.6	44,810円
SVC1	1	0~25	3.2	68,350円
SVC2	2	0~32	6	95,350円
SVC3	3	0~38	9	117,940円

SVC-L

タテ吊クランプ(ロックレバー式)(遠隔操作レバー付)

スプリング式締め付けロック機構で、
無負荷状態でもクランプは確実にグリップ

SVC-L<カム・パッド：十字・並目仕様>

品番	容量 (ton)	クランプ範囲 (mm)	質量 (kg)	メーカー希望 小売価格(税別)
SVC0.5L	0.5	0~19	3	54,520円

ドラムリフトクランプ

DLC

ドラムリフトクランプ

ドラム缶専用吊クランプ

■使用可能ドラム缶

チャイム(緑)の深さが25mm以上で
JIS Z1600 H級とM級に準じるドラム
JIS Z1601 H級とM級に準じるドラム

DLC<カム・パッド：平目仕様>

品番	容量 (ton)	質量 (kg)	メーカー希望 小売価格(税別)
DLC0.5	0.5	2	42,790円

ヨコ吊クランプ

GVC-E,-EN

ヨコ吊クランプ
(ロックハンドル式)(自在シャックルタイプ)

構造用形鋼(H形、I形、T形、L形鋼等)や
平鋼板のヨコ(水平)吊クランプ

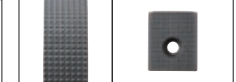
特長

- 自在シャックル及び円弧状パッドにより安定したヨコ(水平)吊クランプ状態を保持。(自在シャックルタイプ)
- スプリング締め付けロック機構で、無負荷状態でもクランプは確実にグリップ。(ロックハンドル式)

カム/十字・並目(P=3.0)



カム・パッド/十字・細目(P=2.0)



取説・部品図は
こちら

GVC-E<カム・十字・並目仕様/パッド：平目仕様>

品番	容量 (ton)	クランプ範囲 (mm)	質量 (kg)	メーカー希望 小売価格(税別)
GVC0.35ERF	0.35	0~16	1.7	51,320円
GVC0.5ERF	0.5	0~20	2.6	61,600円
GVC1E(RF)	1	0~25	4.5	71,860円
GVC1ERF	1	0~25	4.5	71,860円
GVC2E	2	5~35	9	83,610円

GVC-EN<カム・パッド：十字・細目仕様>

品番	容量 (ton)	クランプ範囲 (mm)	質量 (kg)	メーカー希望 小売価格(税別)
GVC0.35EN	0.35	0~16	1.7	59,280円
GVC1EN	1	0~25	4.5	75,440円

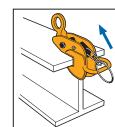
HLC-U

ヨコ吊クランプ(ロックハンドル式先割型)

構造用形鋼(H形、I形、T形、L形鋼等)や
平鋼板のヨコ(水平)吊クランプ
(形鋼の長手方向2点吊に最適タイプ)

特長

- スプリング式締め付けロック機構で、無負荷状態でもクランプは確実にグリップ。



先が割れているので、この
方向からもセッティング
可能。

HLC-U<カム・十字・並目仕様>

品番	容量 (ton)	クランプ範囲 (mm)	質量 (kg)	メーカー希望 小売価格(税別)
HLC1U	1	0~30	5.1	57,510円
HLC2U	2	0~35	8.7	81,770円
HLC5U	5	0~45	21.5	136,630円

HLC-H,-WH,-HN,-WHN

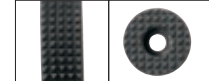
ヨコ吊クランプ(ロックハンドル式)

構造用形鋼(H形、I形、T形、L形鋼等)や
平鋼板のヨコ(水平)吊クランプ

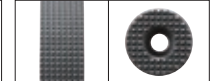
特長

- スプリング締め付けロック機構で、無負荷状態でもクランプは確実にグリップ。(ロックハンドル式)

カム・パッド/十字・並目(P=3.0)



カム・パッド/十字・細目(P=2.0)



取説・部品図は
こちら



HLC-H,-WH<カム・パッド：十字・並目仕様>

品番	容量 (ton)	クランプ範囲 (mm)	質量 (kg)	メーカー希望 小売価格(税別)
HLC1H	1	0~30	5.5	58,990円
HLC2H	2	0~35	9.5	86,040円
HLC3H	3	0~40	13.5	107,240円
HLC5H	5	0~45	23	154,080円
HLC1WH	1	0~40	5.9	65,840円
HLC3WH	3	25~60	19	116,520円

HLC-HN,-WHN<カム・パッド：十字・細目仕様>

品番	容量 (ton)	クランプ範囲 (mm)	質量 (kg)	メーカー希望 小売価格(税別)
HLC1HN	1	0~30	5.5	63,580円
HLC1WHN	1	0~40	5.9	69,170円

形鋼クランプ

HLC-S,-W

形鋼クランプ

形鋼(H形、I形、T形、L形鋼等)
構造物専用のヨコ吊クランプ
軽量コンパクトタイプ

HLC-S,-W<カム・パッド：平目仕様>

品番	容量 (ton)	クランプ範囲 (mm)	質量 (kg)	メーカー希望 小売価格(税別)
HLC0.5S	0.5	1~13	1.3	27,260円
HLC1SRF	1	1~13	1.5	38,190円
HLC1W	1	2~20	2.5	38,190円
HLC2SRF	2	3~22	3.7	46,840円
HLC3S	3	12~35	8.1	58,280円

スクリーカムクランプ

SWC-N,-S

スクリーカムクランプ(ダブル・アイ型)PAT.

吊上げ・吊下げ・引張り・反転等
あらゆる作業ができる万能型

付属品

- 1721両口ラチェットレンチ
ショートタイプ付

■安全の目視(ツイストカム機構)※SWC1Sのみ



確認マークは蓄光塗装



確認マークの一致

品番	容量 (ton)	クランプ範囲 (mm)	質量 (kg)	メーカー希望 小売価格(税別)
SWC0.5N	0.5	0~25	1.8	36,220円
SWC1N	1	0~40	3.2	61,100円
SWC1S	1	0~40	3.5	69,880円

SCC,-W

スクリーカムクランプ(万能型)

特に形状の複雑な鋼材
(球面板・曲板等)吊りに
威力を発揮する万能タイプ



取説・部品図は
こちら



品番	容量 (ton)	クランプ範囲 (mm)	質量 (kg)	メーカー希望 小売価格(税別)
SCC0.3W	0.3	50~100	1.3	37,190円
SCC0.5	0.5	0~28	0.8	37,190円
SCC1	1	0~30	3.2	48,760円
SCC3RF	3	0~50	6	84,460円
SCC3W	3	25~75	7.8	93,790円