

AUTO SLIDING ROLL KNURLING HOLDER Head Fixing Type



特徴が
わかりやすい

使用動画は
こちらから

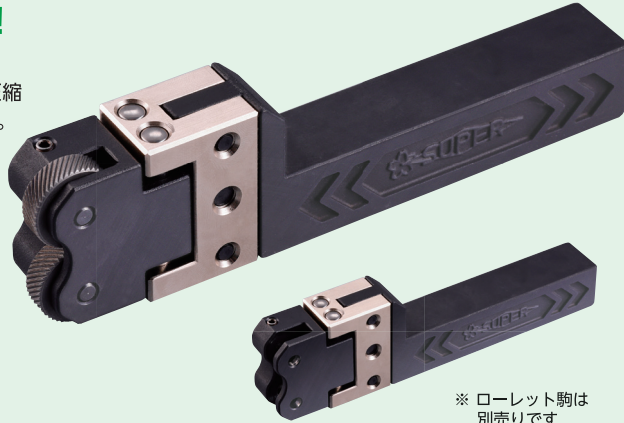
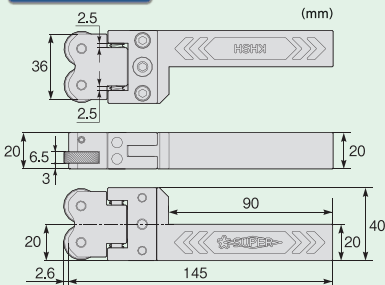


■ 転造オートスライドローレットホルダー(ヘッド固定タイプ)

ヘッドを固定して使用可能!上下の圧縮ばねにより、スムーズに素早く自動調芯!

- NC旋盤及び汎用、両方で使用出来ます。
- オートスライド機構を搭載しており、上下の圧縮ばねにより、スムーズに自動調芯が出来ます。
- 大径や切粉などの影響による調芯不具合時は、ヘッドを固定して使用が可能です。
- 段付きワークなどの端から約3mmまで加工ができ、左右の入替を行えます。

自動調芯機構付



※左手に変更可能

▶ 付属品

- 六角棒レンチ (2mm、4mm) 2本



※ ローレット駒は別売りです

品番	調芯範囲	加工範囲 (mm)	適応ローレット駒	質量 (g)	メーカー希望小売価格
KHSH	±2.5	φ10~φ250	KNSRL14N~40N	540	¥39,300

※駒取付用ピン品番:KNSP

KHS・KH ■ 転造オートスライドローレットホルダー AUTO SLIDING ROLL KNURLING HOLDER

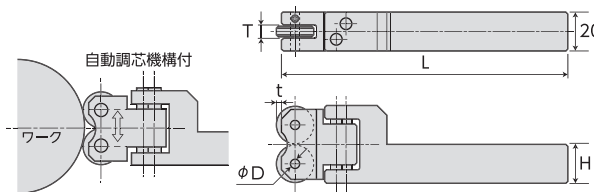
▶ 特長

- 取付け簡単:ローレット保持部の初期位置設定機構付です。初期位置がはっきりわかるため、自動旋盤への装着も容易です。
- 正確な位置決め不要:芯ずれは、オートスライド機構により自動調芯できます。調芯範囲は、初期位置に対心±2.5mmです。
- きれいな仕上がり:「オートスライドローレットホルダー」は、ローレット駒保持部が上下に移動することにより、2個のローレット駒に発生する転造力の差をなくし、均一な溝深さのローレット加工を可能にしました。

国内標準ローレット駒アヤ目用



● 駒なし
※ ローレット駒は別売りです



▶ 付属品

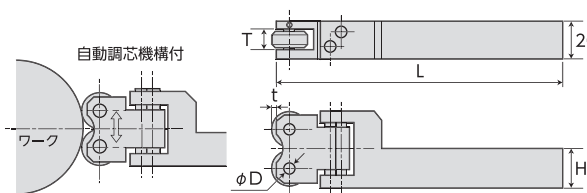
- 六角棒レンチ



品番	寸法(mm)					加工範囲	適応ローレット駒	質量(g)	メーカー希望小売価格
	L	H	D	T	t				
KHS	147	20	4.7	6.5	2.5	φ10~φ250	KNSRL14~40N	550	¥27,390

※駒取付用ピン品番:KNSP

当社規格ローレット駒アヤ目用



▶ 付属品

- 平目(M)アヤ目駒付
- 六角棒レンチ



品番	寸法(mm)					加工範囲	適応ローレット駒	質量(g)	メーカー希望小売価格
	L	H	D	T	t				
KH1	130	16	5.5	8	1.5	φ10~φ250	KN12CRL~FRL	410	¥28,390
KH2	147	20	6.3	9.6	2.5		KN30CRL~FRL	580	¥30,070

※駒取付用ピン品番:KH1はKH1P、KH2はKH2P

ローレット・バイトホルダー

切削
ローレット
ホルダー・駒

転造
ローレット
ホルダー・駒

各種バイト
ホルダー

Q & A



目が二重になる...

加工条件は?

「よくある質問」は
こちらから