

KHS1・NS

■ 転造ローレットホルダー S1型・S型

ROLL KNURLING HOLDER S1-Type-S-Type

Q & A

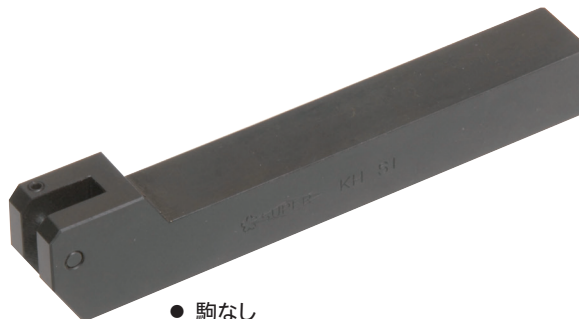


目が二重になる...

加工条件は?

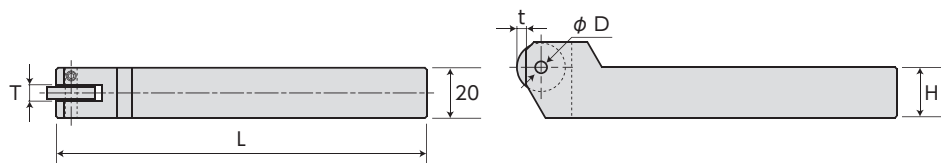
「よくある質問」はこちらから

国内標準ローレット駒平目用



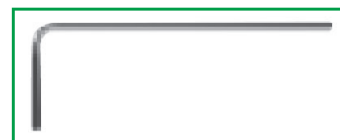
- 駒なし

※ローレット駒は別売りです。



▶ 付属品

- 六角棒レンチ

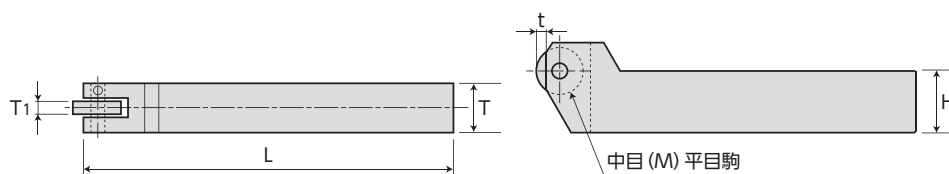
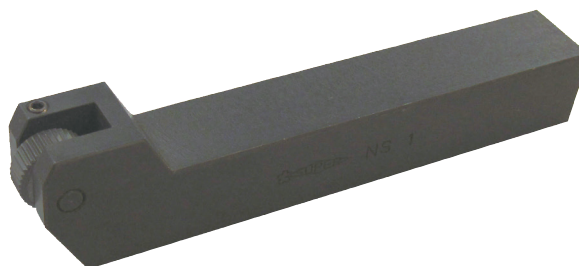


品番	寸法(mm)						適応ローレット駒	質量(g)	メーカー希望小売価格
	L	H	D	T	t	加工範囲			
KHS1	147	20	4.7	6.5	3.5	φ10~φ250	KNSF14~16 KNSF14~40N	420	¥10,960

※駒取付用ピン品番:KNSP

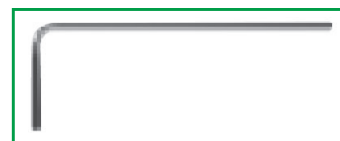
当社規格ローレット駒平目用

- 平目の中目ローレット駒が1個セットされていて、駒の芯の高さはホルダーシャンク部の高さと同じで非常に使いやすいホルダーです。



▶ 付属品

- 中目 (M) 駒付
- 六角棒レンチ



品番	寸法(mm)						適応ローレット駒	質量(g)	メーカー希望小売価格
	L	H	T	T1	t	加工範囲			
NS1	130	20	20	8	2.5	φ10~φ250	KN12CF~FF	420	¥12,540
NS2	150	25	25	9.6	4.0		KN30CF~FF	720	¥13,860
NS3	175	32	25		3.5			1,060	¥15,120

※駒取付用ピン品番:NS1はNS1P、NS2・NS3はNS23P