



クイックウォーム機構

ウォームを  
下に引く  
ことで  
口開き調整が  
素早くできる!



# たて型クイック アルミモーターレンチ

## VERTICAL QUICK ALUMINUM MOTOR WRENCH

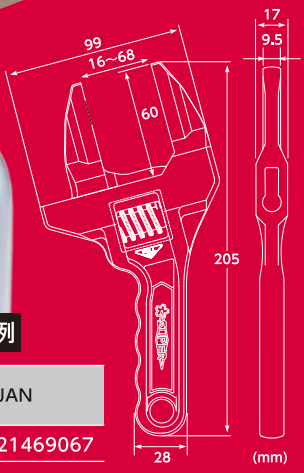
許容トルク  
**100N・m**  
六角  
対辺 **68mm**



- ▶ 装飾衛生配管のナットに傷をつけないアルミ合金製。
- ▶ 軽量、コンパクト、ワイドタイプで狭い箇所での作業に最適。



■ 使用例



品番	寸法(mm)				質量(g)	メーカー希望小売価格(税別)	JAN
	口開き	口奥行き	口厚み	全長			
MFTS68A	16~68	60	9.5	205	220	4,500円	4967521469067

⚠ 100N・mを超える締め付け作業は行わないでください。

## MFTN68A

たて型アルミモーターレンチ



■ 使用例



- ▶ 装飾衛生配管のナットに傷をつけないアルミ合金製。
- ▶ 軽量、コンパクト、ワイドタイプで狭い箇所での作業に最適。

品番	寸法(mm)				質量(g)	メーカー希望小売価格(税別)
	口開き	口奥行き	口厚み	全長		
MFTN68A	16~68	60	9.5	205	210	3,450円

⚠ 100N・mを超える締め付け作業は行わないでください。

## MFTR68A / A68A

ラチェット式たて型アルミモーターレンチ

■ 使用例



アタッチメント(ナット保持用)

MOVIE

使用動画はコチラ

- ▶ 装飾衛生配管のナットに傷をつけないアルミ合金製。
- ▶ 軽量、コンパクト、ワイドタイプで狭い箇所での作業に最適。

アタッチメント(2ヶ1組)

品番	メーカー希望小売価格(税別)
A68A	580円

品番	寸法(mm)				質量(g)	メーカー希望小売価格(税別)
	口開き	口奥行き	口厚み	全長		
MFTR68A	16~68	60	9.5	210	250	4,210円

※アタッチメント(品番:A68A)装着時口開き:12~64mm。

⚠ 100N・mを超える締め付け作業は行わないでください。



# SUPER WIDE ADJUSTABLE MOTOR WRENCH.

## QUICK ADJUSTING

### たて型クイックワイドモーターレンチ



#### クイックウォーム機構

ウォームを下に引くことで、素早いサイズ合わせが可能。



■専用の取手パイプ付



#### ■使用例

■排水管



■排水トラップ



■水道用PE管継手

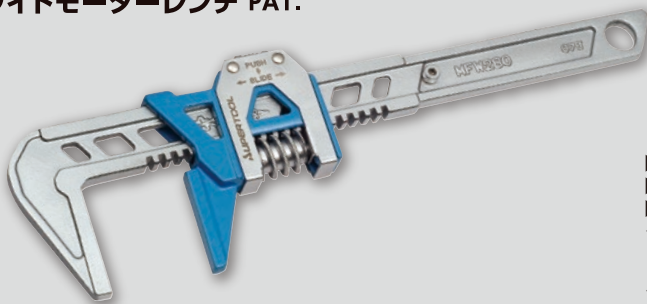


▶あご先端部分を使って排水トラップの取り付け・取外しが可能。

品番	寸法(mm)						質量(g)		メーカー希望 小売価格(税別)
	口開き	口奥行き	口厚み	全長			本体	取手パイプ	
				本体	取手パイプ	本体に取手パイプ装着時			
MFTS92	16~92	66	9	258	300	445	750	500	8,240円

## WIDE MOTOR WRENCH, QUICK ADJUSTING

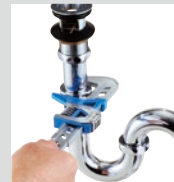
### 早送りワイドモーターレンチ PAT.



ワンプッシュ式早送り機構



#### ■使用例



MOVIE

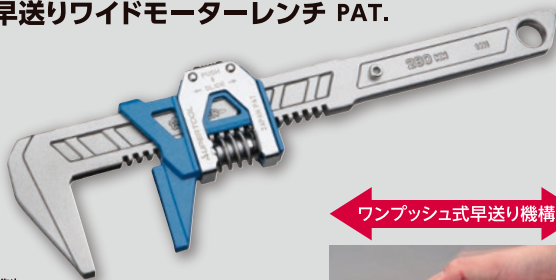
使用動画は  
コチラ

- ▶ワンプッシュ早送り機構でスピーディな操作。
- ▶モンキレンチに比べて、口開きが大きく用途が広範囲。
- ▶めっきしたナットや銅、真鍮、砲金など軟質のナット類の締め付けに最適。

品番	寸法(mm)				質量(g)	メーカー希望 小売価格(税別)
	口開き	口奥行き	口厚み	全長		
MFW280S	0~80	48	8.5	284	490	3,670円

## WIDE MOTOR WRENCH, QUICK ADJUSTING ALUMINUM ALLOY BODY

### アルミ製早送りワイドモーターレンチ PAT.



ワンプッシュ式早送り機構



- ▶本体:アルミ製
- ▶ワンプッシュ早送り機構で口開き調整操作がスピーディ。
- ▶メッキしたナットや銅・真鍮・砲金など軟質のナット類の締め付けに最適。

品番	寸法(mm)				質量(g)	メーカー希望 小売価格(税別)
	口開き	口奥行き	口厚み	全長		
MFW280SA	0~80	48	8.5	284	360	4,580円

▲200N・mを超える締め付け作業は行わないでください。

## WIDE MOTOR WRENCH

### ワイドモーターレンチ 薄型軽量型



#### ■使用例



- ▶モンキレンチに比べて、口開きが大きく用途が広範囲。
- ▶めっきしたナットや銅、真鍮、砲金など軟質のナット類の締め付けに最適。

品番	寸法(mm)				質量(g)	メーカー希望 小売価格(税別)
	口開き	口奥行き	口厚み	全長		
MFW280	0~80	48	8.5	284	450	2,960円

株式会社 **スーパーツール**

<https://www.supertool.co.jp/>



ご購入はこちらから

- 本社・工場 〒599-8243 大阪府堺市中区見野山158番地 TEL.072-236-5521(代) FAX.072-236-5785
- 大阪支店 〒599-8243 大阪府堺市中区見野山158番地 TEL.072-236-5526(代) FAX.072-236-3817
- 東京支店 〒142-0041 東京都品川区戸越3丁目4-18 TEL.03-5750-2341(代) FAX.03-5750-2347  
ゴールドステージビル4F
- 名古屋支店 〒460-0026 名古屋市中区伊勢山1丁目2-4 TEL.052-323-0701(代) FAX.052-323-0720
- 札幌 〒003-0029 札幌市白石区平和通3丁目北4-20 TEL.011-864-3581 FAX.011-864-3590
- 仙台 〒984-0831 仙台市若林区沖野2丁目8-5 TEL.022-294-1922 FAX.022-285-1513
- 北関東 〒337-0004 さいたま市見沼区卸町2丁目6-9 TEL.048-682-5000 FAX.048-682-5059
- 広島 〒733-0012 広島市西区中広町2丁目14-27 TEL.082-293-5570 FAX.082-293-5531
- 福岡 〒812-0015 福岡市博多区山王1丁目14番20号104 TEL.092-431-1897 FAX.092-431-1909