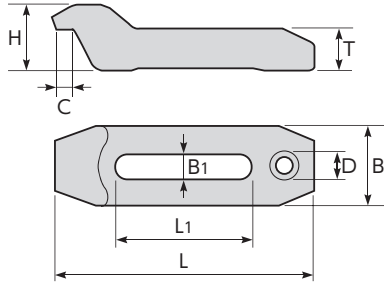




FGB20



FGB

ユニクランプ アヒル型

UNI-CLAMP

▶ 特長

- 後部ねじ穴にスクリューサポートねじ型・平型の利用が便利。

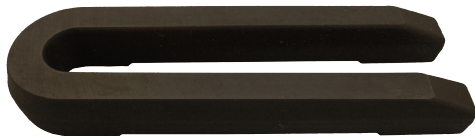
- 材 質：S55C
- 熱処理：焼入38~43HRC
- 仕 上：ニッケルめっき

▶ 使用例

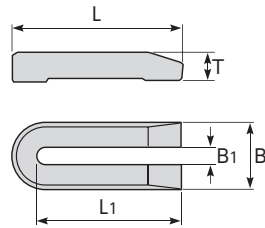


スクリューサポート
アヒル型本体は、後部のねじ穴
を利用して、写真のようにスク
リューサポートを使用するこ
とができます。

品 番	寸法(mm)								適合ボルト	質量 (kg)	メーカー希望 小売価格
	L	L1	H	Dねじ径	T	B	B1	C			
FGB12	125	63	32	M12	17	36	13	10.5	M12	0.38	¥2,360
FGB16	160	80	40	M16	21	48	17	13.5	M14-M16	0.88	¥3,830
FGB20	200	100	50	M20	26	59	21	17.0	M18-M20	1.65	¥6,030
FGB24	250	125	63	M24	33	70	26	21.5	M22-M24	2.9	¥11,460



FUB20B



FUB-B

ユニクランプ 馬蹄型

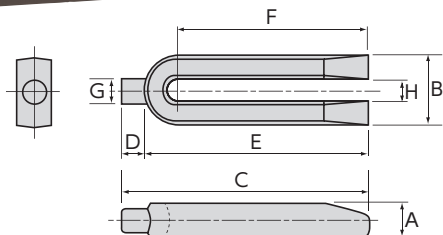
UNI-CLAMP

▶ 特長

- 後部にスクリューサポートの利用が便利。

- 材 質：S55C
- 熱処理：焼入38~43HRC
- 仕 上：黒染

品 番	寸法(mm)					適合ボルト	質量 (kg)	メーカー希望 小売価格
	L	L1	T	B	B1			
FUB12B	100	87	20	40	13	M12	0.37	¥2,760
FUB16B	150	134	23	50	17	M14-M16	0.75	¥3,700
FUB20B	200	181	27	60	21	M18-M20	1.41	¥5,960
FUB24B	250	228	32	70	26	M24	2.35	¥10,210



UC4

Uクランプ(2コ1組)

U-CLAMP

▶ 特長

- 後部にスクリューサポートの利用が便利。

- 材 質：S55C
- 熱処理：焼入38~43HRC
- 仕 上：黒染

品 番	寸法(mm)								適合ボルト	質量(kg) (2コ1組)	メーカー希望 小売価格(2コ1組)
	A	B	C	D	E	F	G	H			
UC4	19	45	114	14	100	77.5	φ14	17	M14-M16	0.78	¥6,640