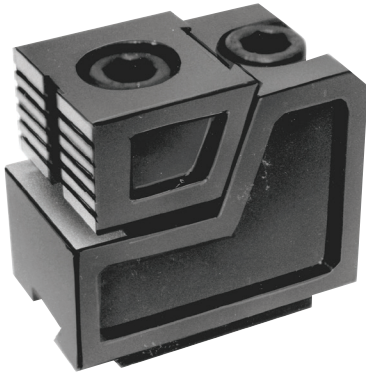


## MLC100(AN・BN・CN)

### ■メカロッククランプ スタンダードタイプ

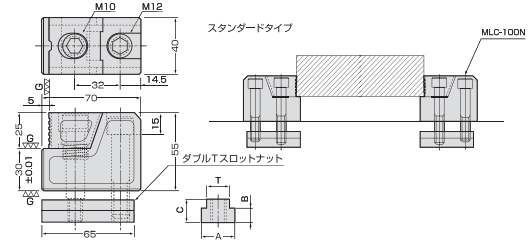
MECHALOCK CLAMP Standard Type



- 材質：S45C
- 熱処理：焼入35～40HRC
- 仕上：黒染／研削

#### ▶ 特長

- コンパクトな設計で治工具やマシンテーブルのスペースを有効に利用できます。
- ワークを一定の高さに保持しながらクランプします。
- スプリング式のスライドクランプでワークの脱着が容易です。

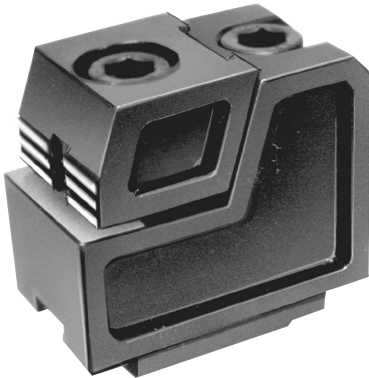


品番	締付力 (kN)	寸法(mm)						質量 (kg)	メーカー希望小売価格
		適合T溝	ストローク	A	B	C	T		
MLC100AN	7	14	2.8	22.2	8.7	15.8	13.8	0.98	¥28,900
MLC100BN	7	16		25.4	8.7	15.8	15.8	1.03	¥28,900
MLC100CN	7	18		28.5	11.1	19	17.5	1.08	¥28,900

## MLC200(AN・BN・CN)

### ■メカロッククランプ ロータイプ

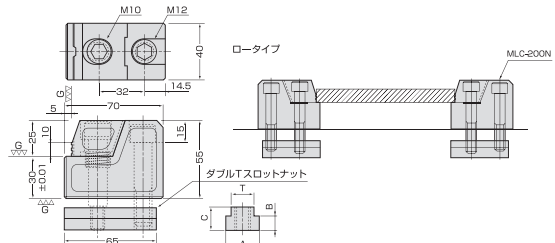
MECHALOCK CLAMP Low Type



- 材質：S45C
- 熱処理：焼入35～40HRC
- 仕上：黒染／研削

#### ▶ 特長

- 薄物ワークに最適です。

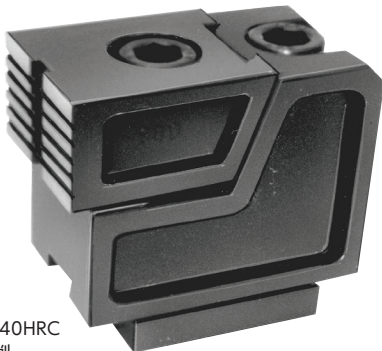


品番	締付力 (kN)	寸法(mm)						質量 (kg)	メーカー希望小売価格
		適合T溝	ストローク	A	B	C	T		
MLC200AN	7	14	2.8	22.2	8.7	15.8	13.8	0.97	¥30,670
MLC200BN	7	16		25.4	8.7	15.8	15.8	1.02	¥30,670
MLC200CN	7	18		28.5	11.1	19	17.5	1.07	¥30,670

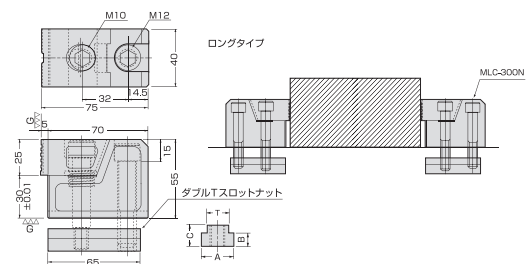
## MLC300(AN・BN・CN)

### ■メカロッククランプ ロングタイプ

MECHALOCK CLAMP Long Type



- 材質：S45C
- 熱処理：焼入35～40HRC
- 仕上：黒染／研削



品番	締付力 (kN)	寸法(mm)						質量 (kg)	メーカー希望小売価格
		適合T溝	ストローク	A	B	C	T		
MLC300AN	7	14	2.8	22.2	8.7	15.8	13.8	1.05	¥30,670
MLC300BN	7	16		25.4	8.7	15.8	15.8	1.1	¥30,670
MLC300CN	7	18		28.5	11.1	19	17.5	1.15	¥30,670

 ジグ  
ブロック

サブテーブル

ジグプレート

 アングル  
プレート

 セッティング  
ブロック

 真空発生器・  
真空チャック

 クランプ  
キット

 スクリュー  
サポート

 ピンレンチ  
ハンドル・  
フックスパナ

 ミニブロック・  
ミニサポート

治具パーツ