

S·M·A·R·T[®]
スマート管理アプリ

CHECK!



取説・部品図は
こちらから

■ タテ吊クランプ (ロックハンドル式)

VERTICAL LIFTING CLAMP (Lock Handle Type)

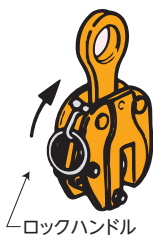
カム・パッド 十字・並目仕様 SVC0.5H(RF)~5WH(RF)

平目仕様 SVC7H(RF)~10WH(RF)

十字・細目仕様 SVC0.5~1HN(RF)・SVC1WHN(RF)

▶ 特長

- 鋼板等のタテ吊用標準型クランプ。
- 締め付けロック機構。(ロックハンドル式)
- 7t及び10t用のクランプは開放ロックピン付。
- [SVC-HN(RF)・SVC-WHN(RF)]カム・パッドが、ワークの傷を軽減する十字・細目仕様。



■ 締め付け

ロックハンドルを上方にセットするとロックがかかり、ワークをガッチリとグリップします。スリングが弛んでも、ショックがあってもクランプは外れず安全です。

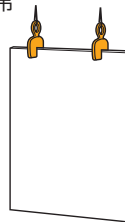


■ 開放

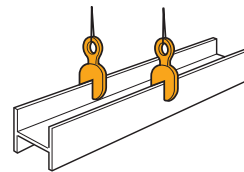
ロックハンドルを下方にセットすると開放状態になります。この状態では絶対に吊上げ作業はしないで下さい。不完全な締め付けとなり危険です。

▶ 使用例 ⚠ 安全上必ず2点吊り以上を厳守して下さい。

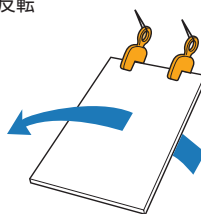
■ 平板のタテ吊



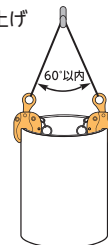
■ 形鋼の吊上げ



■ 平板の反転

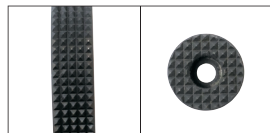


■ パイプの吊上げ



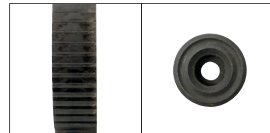
クランプを向かい合わせて使用する場合は、図のような吊り方ができます。(但し60°以内にして下さい。)

カム・パッド/十字・並目 (P=3.0)



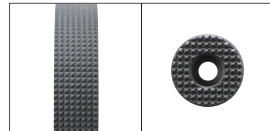
SVC0.5H(RF)~5WH(RF)

カム・パッド/平目

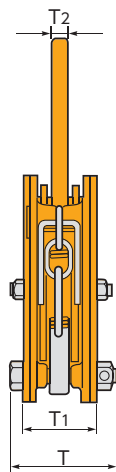


SVC7H(RF)~10WH(RF)

カム・パッド/十字・細目 (P=2.0)



SVC0.5~1HN(RF)・SVC1WHN(RF)



品番	品番 RFID搭載機種	容量 (ton)	クランプ 範囲(mm)	寸法(mm)												質量 (kg)	メーカー希望 小売価格	
				L	L1	L2	H(MAX)	H1	H2	H3	H4	D	D1	T	T1			T2
SVC0.5H	SVC0.5HRF	0.5	0~19	131	36	26	250	158	80	60	36	64	36	67	49	12	3.3	¥48,690
SVC1H	SVC1HRF	1	0~25	152	42	32	310	185	90	69	45	85	48	81	59	16	6.2	¥71,170
*SVC1WH	*SVC1WHRF	1	0~40	165	43	44	360	225	104	70	45	85	48	72	53	16	6.5	¥77,210
SVC2H	SVC2HRF	2	0~30	172	48	39	375	210	100	77	47	106	60	97	71	18	10	¥86,680
SVC3H	SVC3HRF	3	0~35	182	51	42	405	225	105	81	47	117	66	102	75	20	12.5	¥107,500
*SVC3WH	*SVC3WHRF	3	25~60	212	56	67	432	253	123	99	65	117	66	102	75	20	14.6	¥132,430
*SVC5H	*SVC5HRF	5	0~40	220	65.5	49.5	455	260	120	95	49	148	84	122	92	22	21.3	¥181,670
*SVC5WH	*SVC5WHRF	5	25~65	245	65.5	74.5	485	285	141	116	70	148	84	122	92	22	23.5	¥217,150
*SVC7H	*SVC7HRF	7	10~70	340	100	75	615	402	195	145	80	120	60	149	95	25	42.6	¥238,350
*SVC7WH	*SVC7WHRF	7	30~90	360	100	95	615	402	195	145	80	120	60	149	95	25	44.3	¥254,240
*SVC10H	*SVC10HRF	10	20~80	360	100	85	645	412	205	145	80	130	65	177	116	32	59.4	¥291,310
*SVC10WH	*SVC10WHRF	10	40~100	380	100	105	645	412	205	145	80	130	65	177	116	32	61.9	¥307,200
SVC0.5HN	SVC0.5HNRF	0.5	0~19	131	36	26	250	158	80	60	36	64	36	67	49	12	3.3	¥51,130
SVC1HN	SVC1HNRF	1	0~25	152	42	32	310	185	90	69	45	85	48	81	59	16	6.2	¥74,730
*SVC1WHN	*SVC1WHNRF	1	0~40	165	43	44	360	225	104	70	45	85	48	72	53	16	6.5	¥81,060

●RFID搭載機種の詳細につきましては、P.26・27をご参照下さい。 ■の品番は2027年以内に順次発売予定です。

※サイズは高張力鋼の溶接構造。

●各種資料ページはP.352~354をご参照下さい。

★製品の部品図・取扱説明書はHPよりダウンロード可能です。