

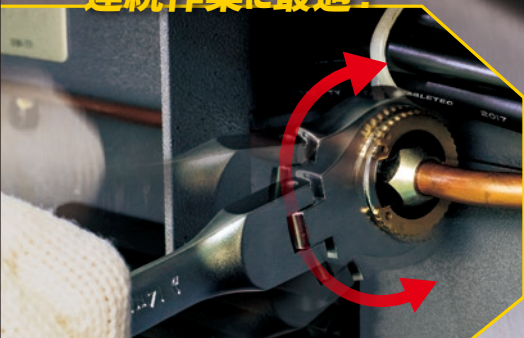
開口により繋がった配管ナットの締め付け作業が可能!



# ギアレンチの 新しい領域へ。

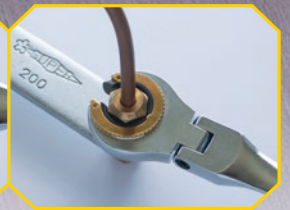


連続作業に最適!

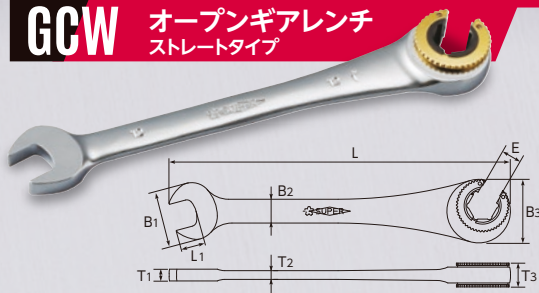


抜き差し不要!ラチェット機構!

従来のギアレンチでは難しい  
繋がった配管ナットの  
締め付け作業が可能に!

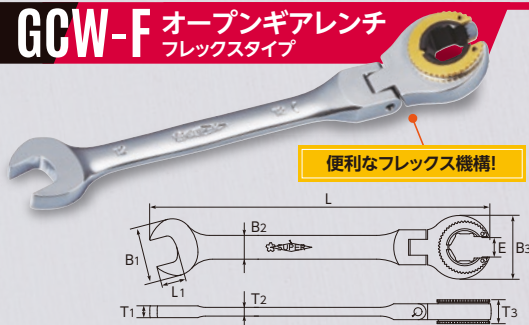


## GCW オープンギアレンチ ストレートタイプ



品番	呼び (mm)	サイズ (mm)										保証荷重 (N·m)	質量 (g)	メーカー希望小売価格 (税別)	JAN
		L	L1	B1	B2	B3	E	T1	T2	T3					
GCW10	10	160	11.0	23.0	11.5	28.4	6.0	6.0	3.5		31	30	84	¥2,900	4967521455275
GCW12	12	175	13.2	26.0	12.0	30.2	7.5	6.2	4.0	13.3	49	40	111	¥3,100	4967521455282
GCW13	13	190	14.3	30.5	14.0	34.5	8.8	6.5	4.5	14.3	62	45	151	¥3,350	4967521455299
GCW14	14		15.4				9.8				86	55	149	¥3,390	4967521455305
GCW17	17	215	18.7	36.0	15.0	40.0	12.3	7.3	4.8	15.3	139	85	206	¥4,120	4967521455312
GCW19	19	232	20.9	40.5	17.0	44.3	13.3	8.5	6.2	16.3	186	105	283	¥4,550	4967521455329

## GCW-F オープンギアレンチ フレックスタイプ



品番	呼び (mm)	サイズ (mm)										保証荷重 (N·m)	質量 (g)	メーカー希望小売価格 (税別)	JAN
		L	L1	B1	B2	B3	E	T1	T2	T3					
GCW10F	10	162	11.0	21.5	9.5	29.0	6.0	6.0	3.5		31	30	87	¥3,600	4967521455336
GCW12F	12	176	13.2	25.0	11.5	33.0	7.5	6.5	4.0	13.3	49	40	120	¥3,830	4967521455343
GCW13F	13	186	14.3	26.0	12.5	36.5	8.8	7.0	4.5	14.3	62	45	151	¥4,150	4967521455350
GCW14F	14	196	15.4	29.5	13.5		9.8	7.3			86	55	167	¥4,190	4967521455367
GCW17F	17	231	18.7	36.0	15.0	42.5	12.3	8.0	5.0	15.3	139	85	245	¥5,090	4967521455374
GCW19F	19	248	20.9	40.0	16.0	46.5	13.3	8.5	5.5	16.3	186	105	340	¥5,660	4967521455381





# OPEN RATCHET WRENCH SERIES

## オープンラチェットレンチシリーズ

配管等のフランジナット・継ぎ手の締め付け、取り外しに最適



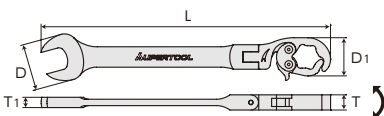
オープンラチェットレンチ ストレートタイプ

品番	サイズ(mm)						質量(g)	メーカー希望小売価格(税別)
	呼び	L	D	D1	T	T1		
RCW10	10	154	21.0	17.0	10.0	5.5	55	¥2,610
RCW12	12	170	25.4	21.0	11.0	6.3	90	¥2,620
RCW14	14	186	29.3	24.5	12.0	7.3	125	¥3,260
RCW22	22	298	45.7	37.5	13.0	9.5	390	¥4,260
RCW24	24	333	51.8	42.0	15.0	10.3	570	¥4,730
RCW27	27	343	56.5	47.0	15.5	10.7	700	¥5,370



ストレートタイプ

フレックスタイプ



オープンラチェットレンチ フレックスタイプ

品番	サイズ(mm)						質量(g)	メーカー希望小売価格(税別)
	呼び	L	D	D1	T	T1		
RCW10F	10	154	21.0	17.0	10.0	5.5	55	¥2,910
RCW12F	12	170	25.4	21.0	11.0	6.3	90	¥2,940
RCW13F	13	177	27.5	23.0	11.0	6.7	120	¥2,940
RCW14F	14	186	29.3	24.5	12.0	7.3	125	¥3,630
RCW22F	22	298	45.7	37.5	13.0	9.5	430	¥4,760
RCW24F	24	333	51.8	42.0	15.0	10.3	620	¥5,260
RCW27F	27	343	56.5	47.0	15.5	10.7	780	¥5,960

### ラチェット機構



使用頻度の高いサイズをセットに!



RCW400(ストレートタイプ)



RCW400F(フレックスタイプ)

### オープンラチェットレンチ4丁組セット ●ナイロン製ケース付

品番	セット内容	セット入り数(丁)	質量(g)	メーカー希望小売価格(税別)
RCW400	RCW13・17・19・24	4	1,320	¥15,000
RCW400F	RCW13F・17F・19F・24F	4	1,435	¥16,530

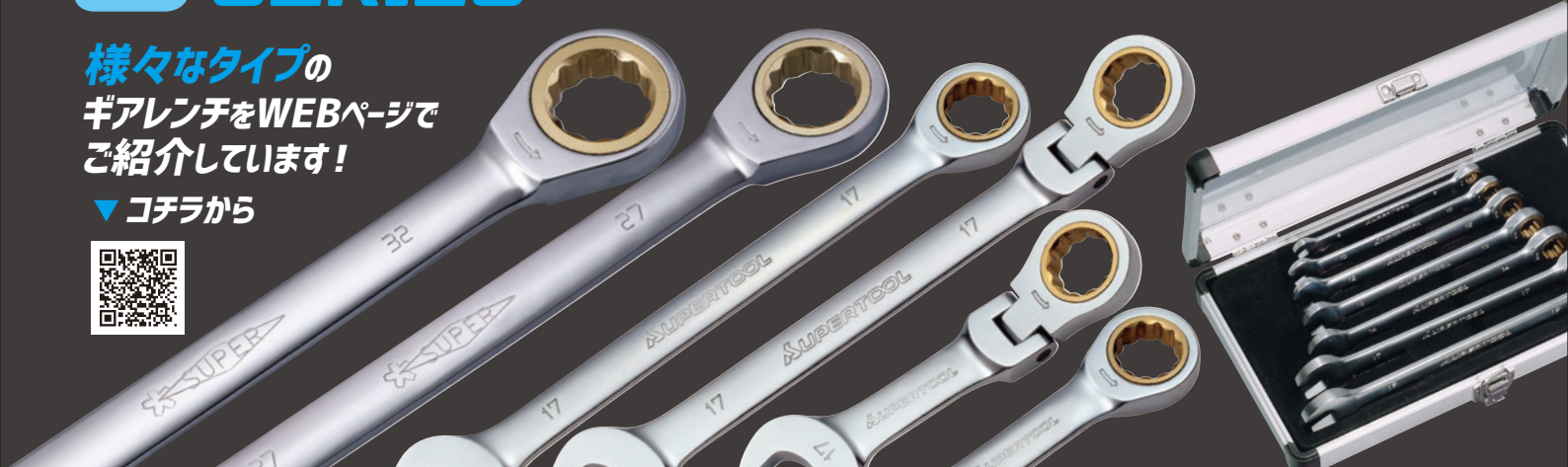
# GEAR WRENCH SERIES

## ギアレレンチシリーズ

電設・配管・空調工事・機械設備等、各種狭所作業現場に最適

様々なタイプのギアレレンチをWEBページでご紹介しています!

▼こちらから



株式会社 **スーパーツール**

<https://www.supertool.co.jp/>



ご購入はこちらから

- 本社・工場 〒599-8243 大阪府堺市中区見野山158番地 TEL.072-236-5521(代) FAX.072-236-5785
- 大阪支店 〒599-8243 大阪府堺市中区見野山158番地 TEL.072-236-5526(代) FAX.072-236-3817
- 東京支店 〒142-0041 東京都品川区戸越3丁目4-18 TEL.03-5750-2341(代) FAX.03-5750-2347  
ゴールドステージビル4F
- 名古屋支店 〒460-0026 名古屋市中区伊勢山1丁目2-4 TEL.052-323-0701(代) FAX.052-323-0720
- 札幌 〒003-0029 札幌市白石区平和通3丁目北4-20 TEL.011-864-3581 FAX.011-864-3590
- 仙台 〒984-0831 仙台市若林区沖野2丁目8-5 TEL.022-294-1922 FAX.022-285-1513
- 北関東 〒337-0004 さいたま市見沼区卸町2丁目6-9 TEL.048-682-5000 FAX.048-682-5059
- 広島 〒733-0012 広島市西区中広町2丁目14-27 TEL.082-293-5570 FAX.082-293-5531
- 福岡 〒812-0016 福岡市博多区博多駅南3丁目10-23 TEL.092-431-1897 FAX.092-431-1909