

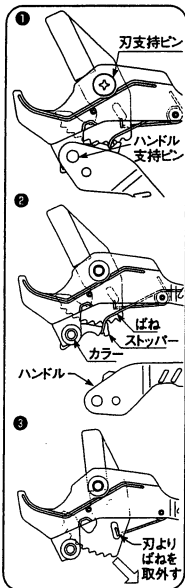
替刃の交換手順

※替刃を交換するときは、必ず保護手袋を着用し刃に十分注意して、行ってください。

- ① 刃支持ピンを＋ドライバーで取外し、ハンドル支持ピンの E 型止め輪を外してピンを抜取って、ハンドルを外して下さい。
- ② カラーを抜き取りストッパーに掛かっているばねを外して下さい。
- ③ 刃を矢印の方向に移動させ、ばねを外して刃を本体より抜取って下さい。
- ④ 刃の取付けは、上記の逆の手順で行って下さい。

注意事項

- ① 切断作業時や替刃を交換する時は、必ず保護手袋及び保護メガネを着用し、刃には直接手指で触れないで下さい。
- ② 鋼管・銅管・アルミ管等の金属管は切断できません。(指定パイプ以外の使用はできません。)
- ③ 劣化した古いパイプや、冬季など気温の低い時には、パイプが割れやすくなっていますので、ゆっくりと切断するかバーナー等でパイプを暖めてから切断して下さい。
- ④ 改造は絶対にしないで下さい。破損や怪我の原因となります。
- ⑤ 本工具を本来の目的以外には使用しないで下さい。



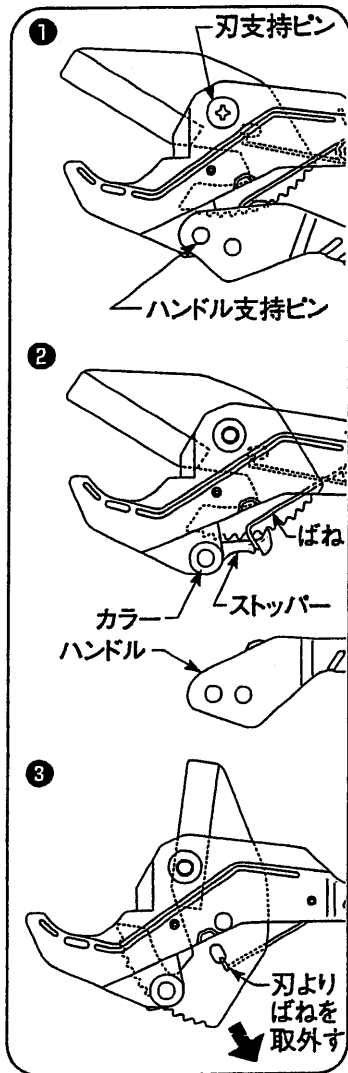
替刃の交換手順

※替刃を交換するときは、必ず保護手袋を着用し刃に十分注意して、行ってください。

- ① 刃支持ピンを +ドライバーで取外し、ハンドル支持ピンの E 型止め輪を外してピンを抜取って、ハンドルを外して下さい。
- ② カラーを抜取りストッパーに掛かっているばねを外して下さい。
- ③ 刃を矢印の方向に移動させ、ばねを外して刃を本体より抜取って下さい。
- ④ 刃の取付けは、上記の逆の手順で行って下さい。

注意事項

- ① 切断作業時や替刃を交換する時は、必ず保護手袋及び保護メガネを着用し、刃には直接手指で触れないで下さい。
- ② 鋼管・銅管・アルミ管等の金属管は切断できません。(指定パイプ以外の使用はできません。)
- ③ 劣化した古いパイプや、冬季など気温の低い時には、パイプが割れやすくなっていますので、ゆっくりと切断するかバーナー等でパイプを暖めてから切断して下さい。
- ④ 改造は絶対にしないで下さい。破損や怪我の原因となります。
- ⑤ 本工具を本来の目的以外には使用しないで下さい。



替刃の交換手順

※替刃を交換するときは、必ず保護手袋を着用し刃に十分注意して、行ってください。

- ① スプリングピンを抜いて下さい。
- ② 刃支持ピンを + ドライバーで取外し、ハンドル支持ピンの E 型止め輪を外しピンを抜取って、ハンドルを外して下さい。
- ③ カラーを抜き取りばね A に掛っているストッパーを外して下さい。
- ④ ばね A を矢印方向に押し、やや上に引きながら刃を抜取って下さい。
- ⑤ 刃の取付けは、上記の逆の手順で行って下さい。

注意事項

- ① 切断作業時や替刃を交換する時は、必ず保護手袋及び保護メガネを着用し、刃には直接手指で触れないで下さい。
- ② 鋼管・銅管・アルミ管等の金属管は切断できません。(指定パイプ以外の使用はできません。)
- ③ 劣化した古いパイプや、冬季など気温の低い時には、パイプが割れやすくなっていますので、ゆっくりと切断するかバーナー等でパイプを暖めてから切断して下さい。
- ④ 改造は絶対にしないで下さい。破損や怪我の原因となります。
- ⑤ 本工具を本来の目的以外には使用しないで下さい。

