

# KHS・KH

## ■ 転造オートスライドローレットホルダー

AUTO SLIDING ROLL KNURLING HOLDER

Q & A

目が二重になる...  
加工条件は?

[よくある質問]はこちら

### ▶ 特長

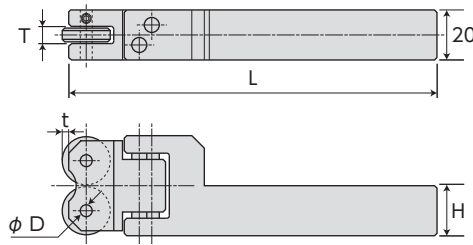
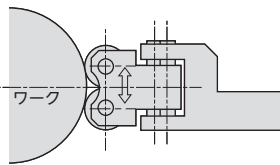
- 取付け簡単:ローレット保持部の初期位置設定機構付です。初期位置がはっきりわかるため、自動旋盤への装着も容易です。
- 正確な位置決め不要:芯ずれは、オートスライド機構により自動調芯できます。調芯範囲は、初期位置に対心±2.5mmです。
- きれいな仕上がり:[オートスライドローレットホルダー]は、ローレット駒保持部が上下に移動することにより、2個のローレット駒に発生する転造力の差をなくし、均一な溝深さのローレット加工を可能にしました。

### 国内標準ローレット駒アヤ目用



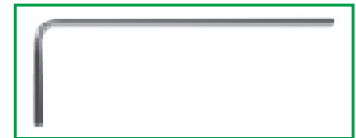
● 駒なし

自動調芯機構付



### ▶ 付属品

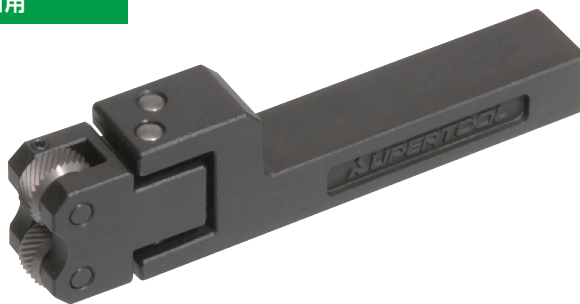
- 六角棒レンチ



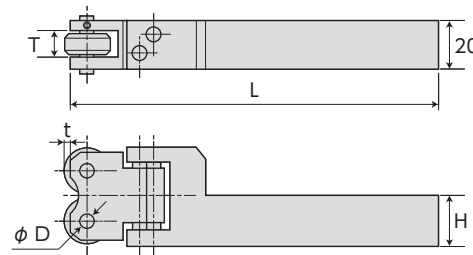
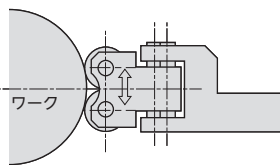
品番	寸法(mm)					加工範囲	適応ローレット駒	質量(g)	メーカー希望小売価格
	L	H	D	T	t				
KHS	147	20	4.7	6.5	2.5	φ10~φ250	KNSRL14~50 KNSRL14~40N	550	¥27,390

※駒取付用ピン品番:KNSP

### 当社規格ローレット駒アヤ目用

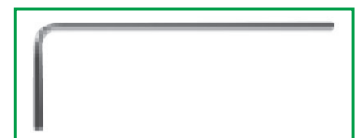


自動調芯機構付



### ▶ 付属品

- 中目(M)駒付
- 六角棒レンチ



品番	寸法(mm)					加工範囲	適応ローレット駒	質量(g)	メーカー希望小売価格
	L	H	D	T	t				
KH1	130	16	5.5	8	1.5	φ10~φ250	KN12CRL~FRL	410	¥28,390
KH2	147	20	6.3	9.6	2.5		KN30CRL~FRL	580	¥30,070

※駒取付用ピン品番:KH1はKH1P、KH2はKH2P