

MF230A

## MF-A

### ■ アルミ製モーターレンチ

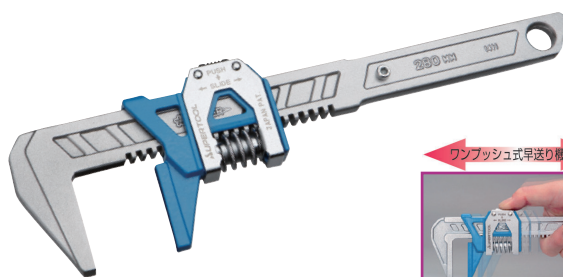
MOTOR WRENCH Aluminum Alloy Body

#### ▶ 特長

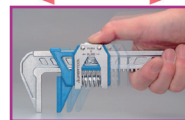
- 本体・アゴ:アルミ製
- モンキレンチに比べて口開きが大きく用途が広範囲。
- メッキしたナットや銅・真鍮・砲金など軟質のナット類の締め付けに最適。

⚠ 200N・mを超える締め付け作業は行わないで下さい。

品番	寸法(mm)				質量(g)	メーカー希望小売価格
	口開き	口奥行き	口厚み	全長		
MF230A	0~60	34	8.4	235	190	¥3,100
MF280A	0~75	40	9.5	285	280	¥3,450



ワンプッシュ式早送り機構



## MFW280SA

### ■ アルミ製早送りワイドモーターレンチ PAT.

WIDE MOTOR WRENCH, Quick ADJUSTING Aluminum Alloy Body

#### ▶ 特長

- 本体:アルミ製
- ワンプッシュ早送り機構で口開き調整操作がスピーディ。
- メッキしたナットや銅・真鍮・砲金など軟質のナット類の締め付けに最適。

⚠ 200N・mを超える締め付け作業は行わないで下さい。

品番	寸法(mm)				質量(g)	メーカー希望小売価格
	口開き	口奥行き	口厚み	全長		
MFW280SA	0~80	48	8.5	284	360	¥4,580

MOVIE ▶



この商品の動画QRコード

## MFW280S

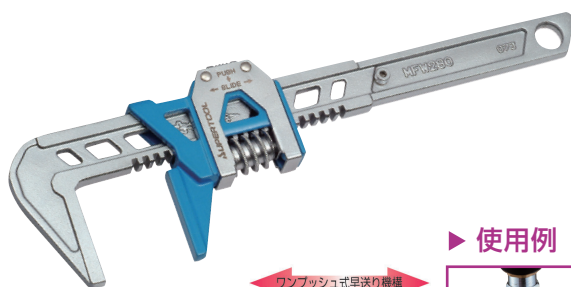
### ■ 早送りワイドモーターレンチ PAT.

WIDE MOTOR WRENCH, Quick ADJUSTING

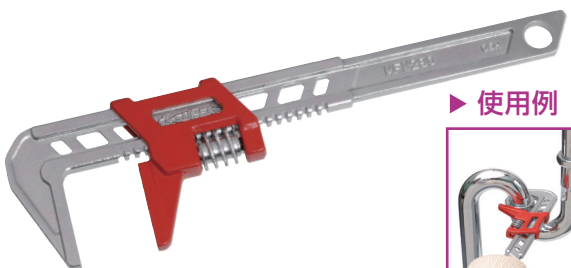
#### ▶ 特長

- ワンプッシュ早送り機構でスピーディな操作。
- モンキレンチに比べて、口開きが大きく用途が広範囲。
- めっきしたナットや銅・真鍮・砲金など軟質のナット類の締め付けに最適。

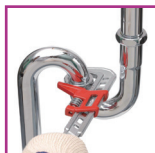
品番	寸法(mm)				質量(g)	メーカー希望小売価格
	口開き	口奥行き	口厚み	全長		
MFW280S	0~80	48	8.5	284	490	¥3,670



#### ▶ 使用例



#### ▶ 使用例



## MFW280

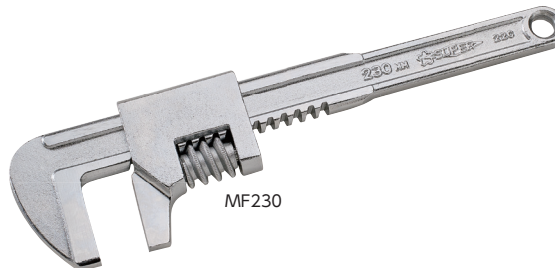
### ■ ワイドモーターレンチ 薄型軽量型

WIDE MOTOR WRENCH

#### ▶ 特長

- モンキレンチに比べて、口開きが大きく用途が広範囲。
- めっきしたナットや銅・真鍮・砲金など軟質のナット類の締め付けに最適。

品番	寸法(mm)				質量(g)	メーカー希望小売価格
	口開き	口奥行き	口厚み	全長		
MFW280	0~80	48	8.5	284	450	¥2,960



MF230

## MF230・MFN280

### ■ モーターレンチ

MOTOR WRENCH

#### ▶ 特長

- モンキレンチに比べて、口開きが大きく用途が広範囲。
- めっきしたナットや銅・真鍮・砲金など軟質のナット類の締め付けに最適。

品番	寸法(mm)				質量(g)	メーカー希望小売価格
	口開き	口奥行き	口厚み	全長		
MF230	0~60	34	8.4	235	430	¥2,480
MFN280	0~75	42	9.5	285	650	¥2,760