

鋼板等のタテ吊りを主とした、吊り方向を拡げた軽量タイプのクランプ

SVC-E・SVC-EN

タテ吊クランプ(ロックハンドル式)(自在シャックルタイプ)  
VERTICAL LIFTING CLAMP (Lock Handle Type with Universal Shackle)

CHECK!

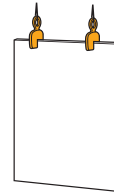


取説・部品図は  
こちらから

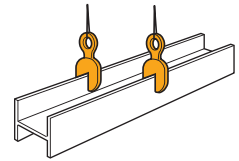
使用例

安全上必ず2点吊り以上を  
厳守して下さい。

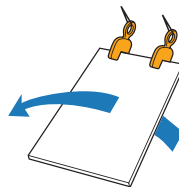
■ 平板のタテ吊



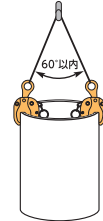
■ 形鋼の吊上げ



■ 平板の反転



■ パイプの吊上げ

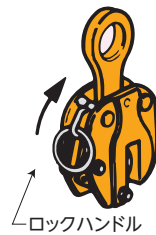
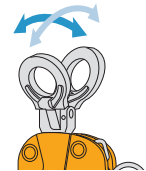


クランプを向かい合わせて  
使用する場合は、図のような  
吊り方ができます。  
(但し60°以内にして下さい。)

特長

- 鋼板等のタテ吊りを主としたクランプで、吊り方向を拡げた軽量型。
- スプリング式締め付けロック機構で、無負荷状態でもクランプは確実にグリップ。締め付けロック機構(ロックハンドル式)
- 自在シャックルタイプ
- [SVC-EN]カム・パッドが、ワークの傷を軽減する十字・細目仕様。

シャックルはどの方向から引っ張っても、カムがクランプする方向に働く全方向性自在クランプ。



■ 締め付け

ロックハンドルを上方にセットするとロックがかかり、ワークをガッチリとグリップします。スリングが弛んでも、ショックがあってもクランプは外れず安全です。

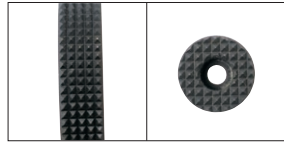


■ 開放

ロックハンドルを下方にセットすると開放状態になります。この状態では絶対に吊上げ作業はしないで下さい。不完全な締め付けとなり危険です。

SVC-E

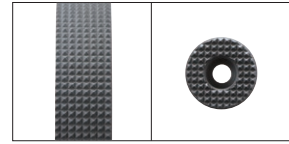
カム・パッド 十字・並目仕様



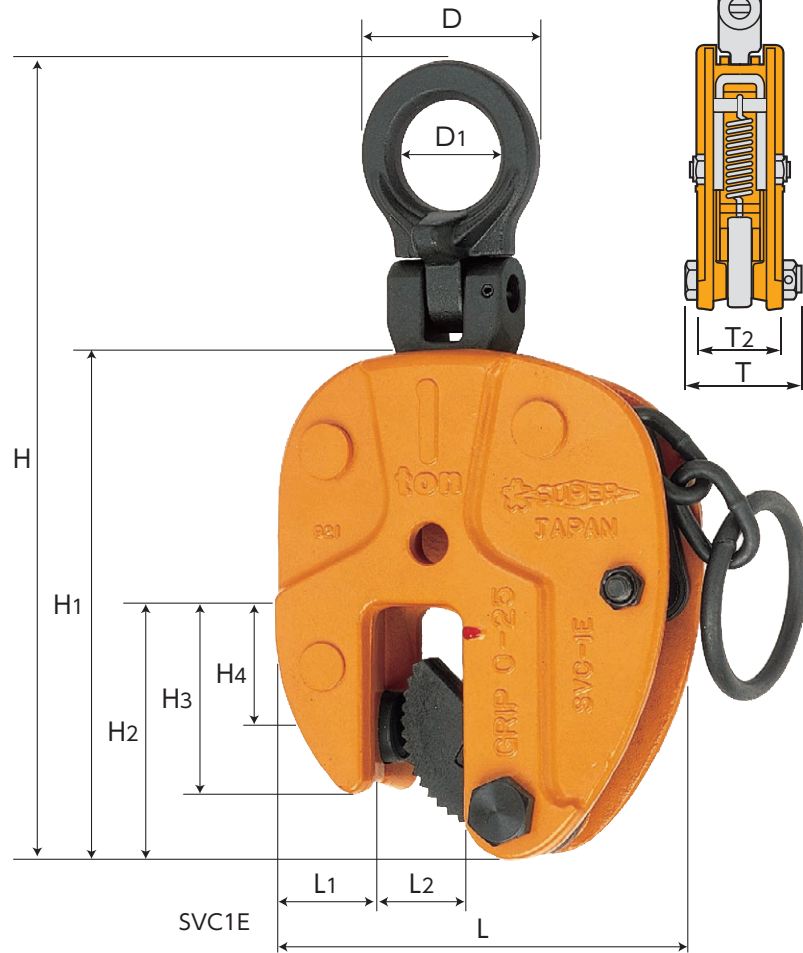
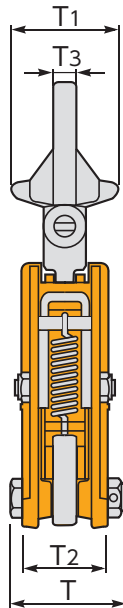
(P=3.0)

SVC-EN

カム・パッド 十字・細目仕様



(P=2.0)



品番	容量 (ton)	クランプ範囲 (mm)	寸法 (mm)														質量 (kg)	メーカー希望小売価格(税別)
			L	L1	L2	H(MAX)	H1	H2	H3	H4	D	D1	T	T1	T2	T3		
SVC0.3E	0.3	0~16	100	25	19	176	110	57	48	30	45	26	50	39	36	8	1.6	¥37,830
SVC0.5E	0.5	0~19	110	28	22	204	125	67	53	34	52	30	55.5	45	40	10	2.1	¥46,120
SVC1E	1	0~25	130	35	29	257	160	80	60	38	60	35	67.5	53	48	12	3.7	¥67,290
SVC1.5E	1.5	0~28	150	39	33	290	174	88	67	42	76	45	76.5	67	55	14	5.5	¥78,850
SVC2E	2	0~32	162	43	37	335	194	97	73	45	94	55	82	83	58	16	7	¥93,900
SVC0.3EN	0.3	0~16	100	25	19	176	110	57	48	30	45	26	50	39	36	8	1.6	¥39,730
SVC0.5EN	0.5	0~19	110	28	22	204	125	67	53	34	52	30	55.5	45	40	10	2.1	¥48,440
SVC1EN	1	0~25	130	35	29	257	160	80	60	38	60	35	67.5	53	48	12	3.7	¥70,670

★ 製品の部品図・取り扱い説明書はHPよりダウンロード可能です。  
● 各種資料ページはP.62~64をご参照下さい。

タテ・ヨコ兼用吊クランプ

タテ吊クランプ

ヨコ吊クランプ

水平ヨコ吊クランプ・吊フック

形鋼クランプ・天秤

スクリューカムクランプ

ビームクランプ

スーパーフットロック・覆工板フック

スーパーロックフック

ドラムリフトクランプ

フオークリフト用吊フック・レールクランプ

鉄筋タテ吊クランプ

墜落制止用器具取付クランプ