

≫ H形・I形・T形・L形鋼などや平鋼板に最適なヨコ(水平)吊クランプ

GVC-E・GVC-EN

ヨコ吊クランプ(ロックハンドル式)(自在シャックルタイプ)
LATERAL LIFTING CLAMP (Lock Handle Type with Universal Shackle)

CHECK!

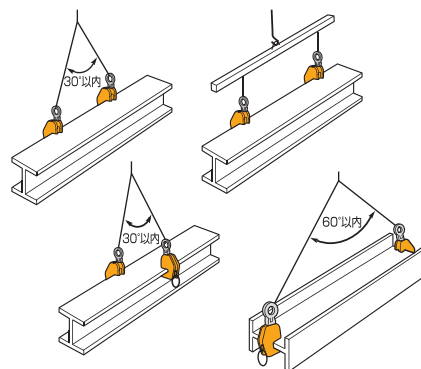


取説・部品図は
こちらから

使用例

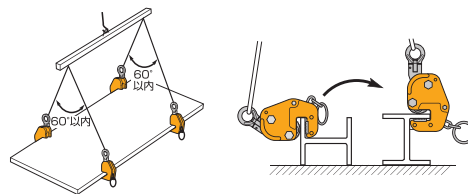
⚠ 安全上必ず2点吊り以上を
厳守して下さい。

形鋼の吊上げ



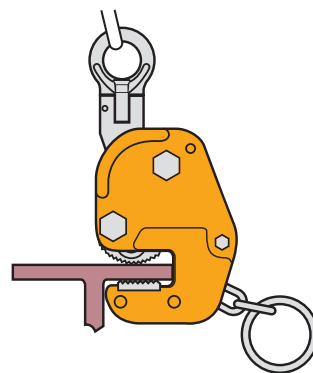
平板の吊上げ

形鋼の引きこし



特長

- 構造用形鋼(H形、I形、T形、L形鋼等)や平鋼板のヨコ(水平)吊クランプ。
- 自在シャックル及び円弧状パッドにより安定したヨコ(水平)吊クランプ状態を保持。(自在シャックルタイプ)
- スプリング締め付けロック機構で、無負荷状態でもクランプは確実にグリップ。(ロックハンドル式)
- [GVC-EN]カム・パッドが、ワークの傷を軽減する十字・細目仕様。



フェイス幅100mmの形鋼にも使用可能
(GVC0.35E,GVC0.5E)

GVC-E

カム

十字・並目仕様



[P=3.0]

パッド

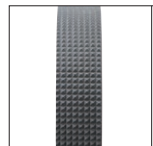
平目仕様



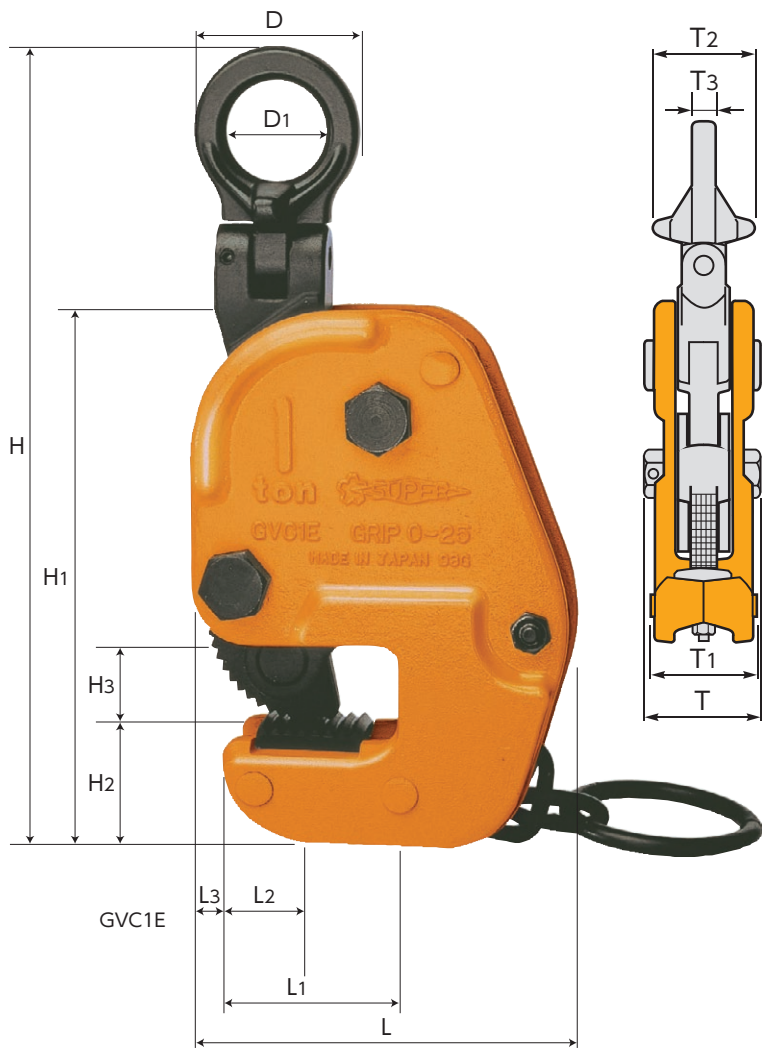
GVC-EN

カム・パッド

十字・細目仕様



[P=2.0]



品番	容量 (ton)	クランプ範囲 (mm)	寸法 (mm)														質量 (kg)	メーカー希望小売価格(税別)
			L	L1	L2	L3	H(MAX)	H1	H2	H3	D	D1	T	T1	T2	T3		
GVC0.35E	0.35	0~16	87	42	21	6	191	120	26	19	45	26	51	41	39	8	1.7	¥51,320
GVC0.5E	0.5	0~20	103	47	20	6	229	145	34	23	52	30	55	45	10	2.6	¥61,600	
GVC1E	1	0~25	130	62	26	10	276	183	40	28	60	35	64	52	12	4.5	¥71,860	
GVC2E	2	5~35	163	70	27	12	343	222	50	38	76	45	79	63	14	9	¥83,610	
GVC0.35EN	0.35	0~16	87	42	21	6	191	120	26	19	45	26	51	41	39	8	1.7	¥59,280
GVC0.5EN	0.5	0~20	103	47	20	6	229	145	34	23	52	30	55	45	10	2.6	¥65,840	
GVC1EN	1	0~25	130	62	26	10	276	183	40	28	60	35	64	52	12	4.5	¥75,440	

★ 製品の部品図・取り扱い説明書はHPよりダウンロード可能です。
● 各種資料ページはP.62~64をご参照下さい。